



ZIÓŁKOWSKA STUDIO

DOKUMENTACJA ZAMIENNA - REW.01/11.05.2022

PROJEKT WYKONAWCZY- BRANŻA ARCHITEKTURY

INWESTOR:

Gmina Kosakowo, ul. Żeromskiego 69, 81-198 Kosakowo

NAZWA ZAMIERZENIA BUDOWLANEGO:

**WOLNOSTOJĄCY BUDYNEK UŻYTECZNOŚCI PUBLICZNEJ- PRZEDSZKOLE GMINNE Z 6 ODDZIAŁAMI PRZEDSZKOLNYMI I 2 ODDZIAŁAMI WIELOFUNKCYJNYMI PRZEDSZKOLNO-ŻŁOBKOWYMI Z INSTALACJAMI ZEWNĘTRZNYMI: ELEKTRYCZNYMI, NISKOPRĄDOWYMI, WODOCIĄGOWĄ, KANALIZACJI SANITARNEJ, KANALIZACJI DESZCZOWEJ, GRUNTOWYM WYMIENNIKIEM CIEPŁA, PRZYŁĄCZAMI: WODOCIĄGOWYM, KANALIZACJI SANITARNEJ, KANALIZACJI DESZCZOWEJ, CIEPŁOWNICZYM I ZAGOSPODAROWANIEM TERENU;
DROGA PUBLICZNA GMINNA Z SIECIĄ KANALIZACJI DESZCZOWEJ, SIECIĄ OŚWIETLENIOWĄ I KANAŁEM TECHNOLOGICZNYM**

NAZWA OBIEKTU BUDOWLANEGO:

WOLNOSTOJĄCY BUDYNEK UŻYTECZNOŚCI PUBLICZNEJ- PRZEDSZKOLE GMINNE

ADRES OBIEKTU BUDOWLANEGO I POZOSTAŁE DANE ADRESOWE:

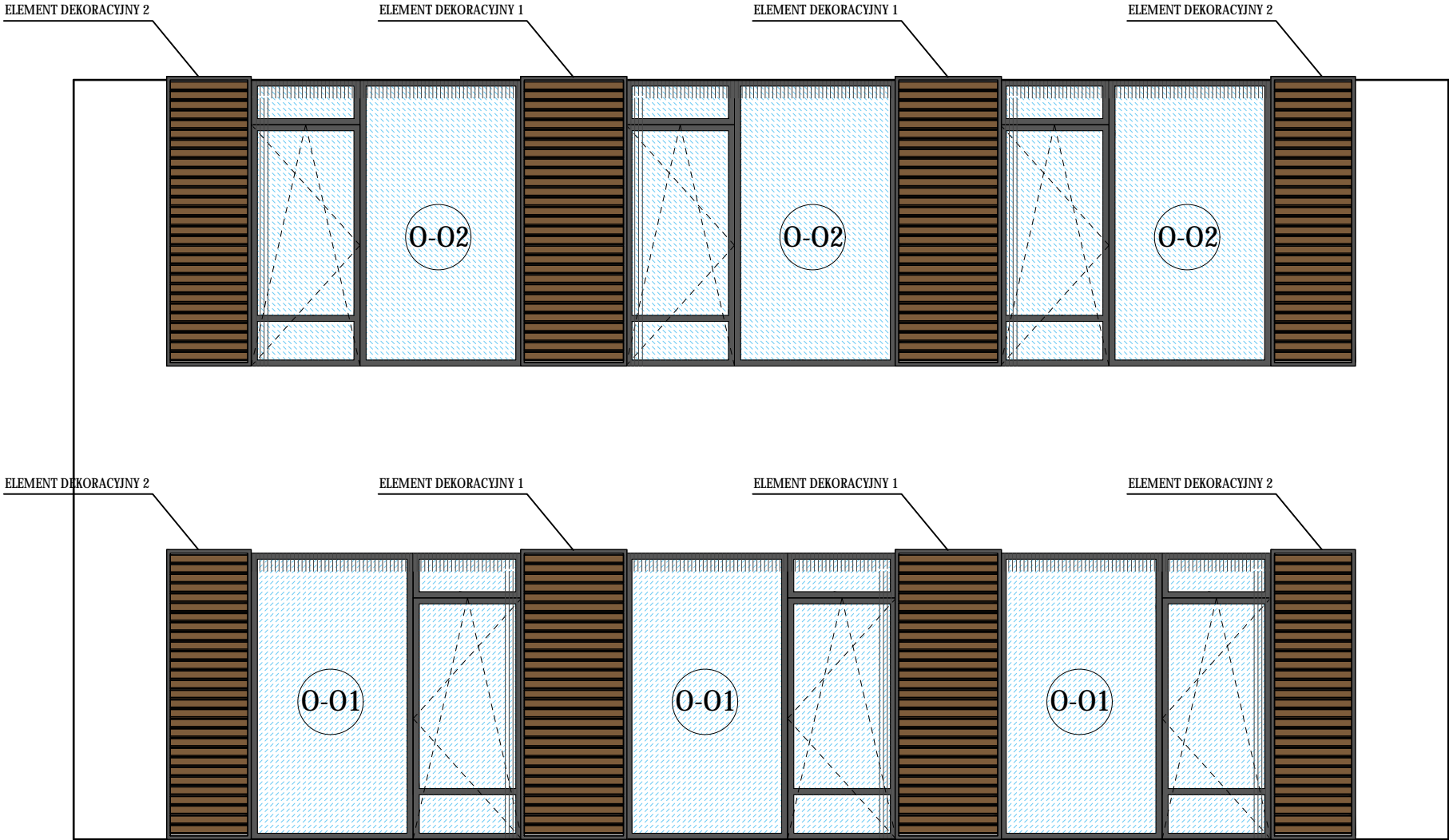
dz. nr 71/21, 71/20, 60/7, 71/17, 72/16, 50, 72/18, 62/3
ob.ew. 7 Pogórze, jedn. ew. 221105_2 Kosakowo

SPIS ZAWARTOŚCI PROJEKTU WYKONAWCZEGO- BRANŻA ARCHITEKTURY

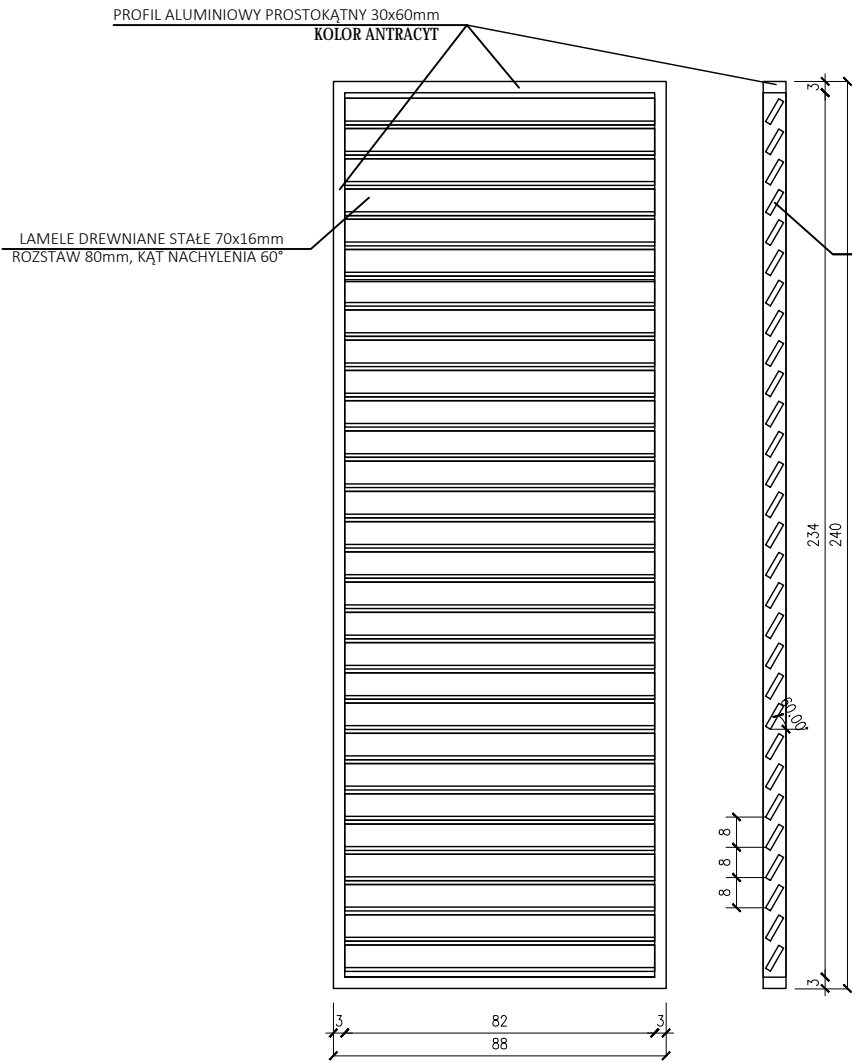
REW.01	11.05.2022	AKTUALIZACJA
--------	------------	--------------

DOKUMENTY DOŁĄCZONE DO PROJEKTU WNETRZ		
OŚWIADCZENIE PROJEKTANTÓW O SPORZĄDZENIU PROJEKTU ZGODNIE Z OBOWIĄZUJĄCYMI PRZEPISAMI I ZASADAMI WIEDZY TECHNICZNEJ		
KOPIE DECYZJI O NADANIU UPRAWNIEN BUDOWLANYCH I ZAŚWIADCZEŃ O PRZYNALEŻNOŚCI DO IZBY		
CZĘŚĆ OPISOWA PROJEKTU WYKONAWCZEGO- BRANŻA ARCHITEKTURY		
1.	SPECYFIKACJA MAŁEJ ARCHITEKTURY	
2.	SPECYFIKACJA ROŚLIN	
3.	OBLICZENIA ODDYMIANIA KLATEK SCHODOWYCH	
CZĘŚĆ RYSUNKOWA WYKONAWCZEGO- BRANŻA ARCHITEKTURY		
A-10	W PORTFENETRY	
A-11	W OKIENNICZ PRZESUWNE- 1-18, 1-21, 1-22, 1-25, 2-6, 2-9, 2-11, 2-14	USUNIĘTO
A-11B	W ELEMENTY DEKORACYJNE PRZY OKNACH- ELEWACJA POŁUDNIOWA	DODANO
A-12	W OKIENNICZ PRZESUWNE- 2-5	USUNIĘTO
A-13	W OKIENNICZ PRZESUWNE- ELEWACJA ZACHODNIA/ KONDYGNACJA I	USUNIĘTO
A-14	W OKIENNICZ PRZESUWNE- ELEWACJA ZACHODNIA/ KONDYGNACJA II	USUNIĘTO
A-13B	W ELEMENTY DEKORACYJNE PRZY OKNACH- ELEWACJA ZACHODNIA	DODANO
A-15	W ELEMENTY DEKORACYJNE PRZY OKNACH- ELEWACJA PÓŁNOCNA	REW.01
A-16	W ELEMENTY DEKORACYJNE PRZY OKNACH- ELEWACJA WSCHODNIA	REW.01
A-17	W SCHEMAT MONTAŻU HYDRANTU PODTYNKOWEGO	
A-18	W KOLORYSTYKA I STRUKTURA PŁYT WŁÓKNO-CEMENTOWYCH	
A-19	W ROZKŁAD PŁYT WŁÓKNOCEMENTOWYCH (1)	REW.01
A-20	W ROZKŁAD PŁYT WŁÓKNOCEMENTOWYCH (2)	REW.01
A-21	W ROZKŁAD PŁYT WŁÓKNOCEMENTOWYCH (3)	REW.01
A-22	W ROZKŁAD PŁYT WŁÓKNOCEMENTOWYCH (4)	REW.01
A-23	W ROZKŁAD PŁYT WŁÓKNOCEMENTOWYCH (5)	
A-24	W SCHEMAT MONTAŻU PŁYT WŁÓKNOCEMENTOWYCH	
A-25	W DETAL IZOLACJI ATTYKI	REW.01
A-26	W DETAL IZOLACJI PRZEJŚCIA RUR PRZES STROPODACH	REW.01
A-27	W DETAL IZOLACJI NAŚWIELTA W STROPODACHU	REW.01
A-28	W DETAL WPUSTU I ODWODNIENIA DACHU	REW.01
A-29	W DETAL IZOLACJI PŁYTY FUNDAMENTOWEJ	USUNIĘTO
A-30	W DETAL DASZKÓW NAD WEJŚCIEM	REW.01
A-31	W DETAL IZOLACJI PRZEJŚCIA RUR PRZES DACH SKOŚNY	REW.01
Z-10	W SCENA I MAŁY AMFITEATR (1)	
Z-11	W SCENA I MAŁY AMFITEATR (2)	
Z-12	W WIATA ŚMIETNIKOWA	REW.01
Z-12A	W ROZKŁAD PŁYT WŁÓKNOCEMENTOWYCH- WIATA ŚMIETNIKOWA	USUNIĘTO
Z-13	W WIATA ROWEROWA	
Z-14	W DONICA Z ŁAWKĄ	
Z-15	W PLAC ZABAW	REW.01
Z-16	W OGRÓDEK PRZEDSZKOLNY	
Z-17	W OGRÓDZENIA	REW.01
Z-18	W NAWIERZCHNIE ZIELONE I NASADZENIA DRZEW	
Z-19	W NASADZENIA W OGRÓDACH DESZCZOWYCH	
Z-20	W UTWARDZENIA TERENU	REW.01
WIZUALIZACJE PROJEKTU WYKONAWCZEGO- BRANŻA ARCHITEKTURY		

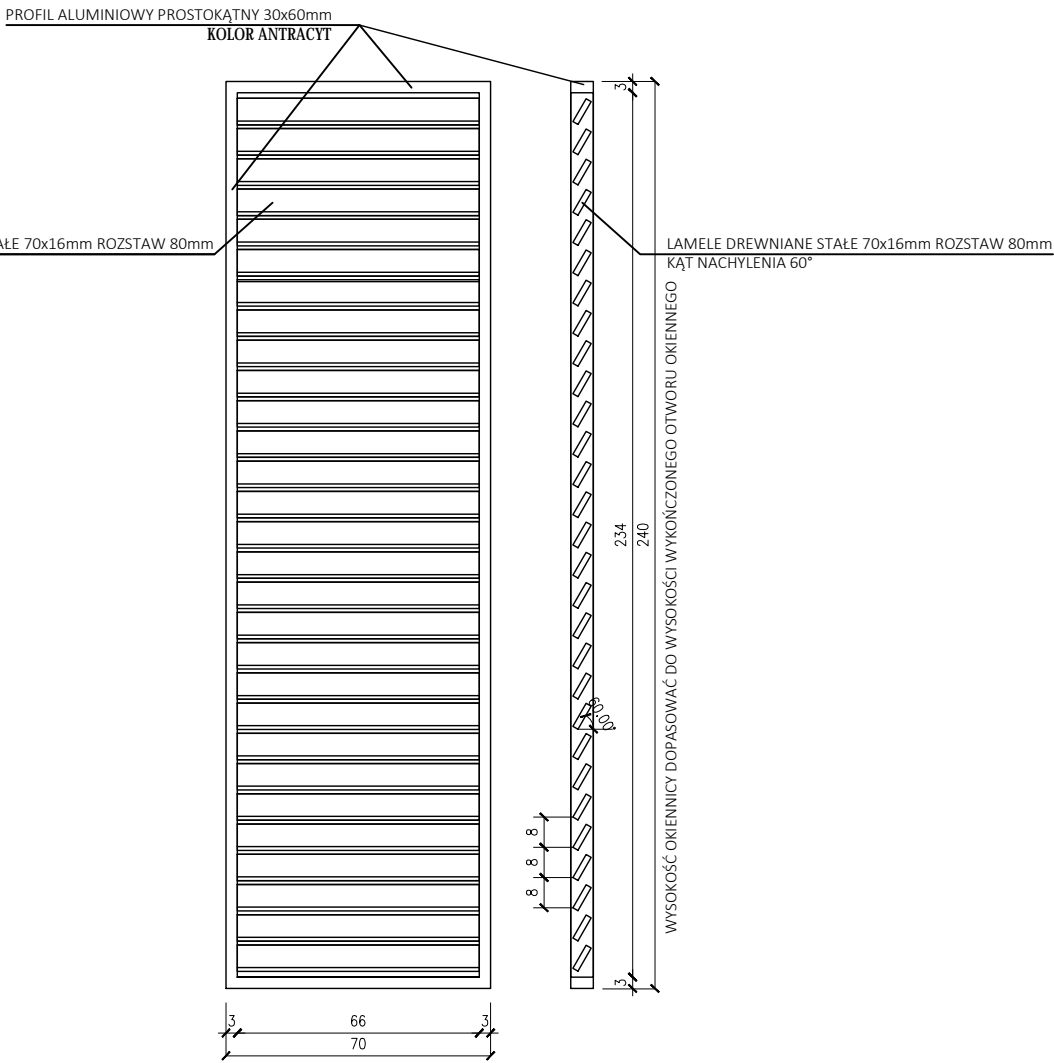
OKNA W OSI: 1-4, 7-11, 13-16, 19-22



ELEMENT DEKORACYJNY 1 - WYMIARY:
1:25



ELEMENT DEKORACYJNY 2 - WYMIARY:
1:25



ELEMENT DEKORACYJNY STAŁY.

WYSOKOŚĆ OKIENNIC DOPASOWAĆ DO WYSOKOŚCI WYKOŃCZONEGO OTWORU OKIENNEGO. NALEŻY DOPASOWAĆ ODSTĘPY MIĘDZY LAMELAMI, TAK ABY UZYSKAĆ RÓWNE WARTOŚCI.

PROFILE RAMOWE SKRĘCANE ALUMINIOWE, MAŁOWANE PROSZKOWO NA KOLOR ANTRACYTOWY. WYPEŁNIENIE Z LAMELI (DĄB, BUK LUB MODRZEW), PODDANYCH IMREGNACJI NA ZEWNĘTRZNE WARUNKI ATMOSFERYCZNE.

DOPUSZCZA SIĘ NIEZNACZNĄ ZMIANĘ WYMIARÓW LAMELI I RAMY W CELU OPTYMALIZACJI ZA AKCEPTACJĄ INWESTORA I ARCHITEKTA.

OSTATECZNE WYMIARY OKIENNIC DOBRAĆ DO WYMIARÓW OKNA W POROZUMIENIU Z PRODUCENTEM ZA AKCEPTACJĄ ARCHITEKTA.

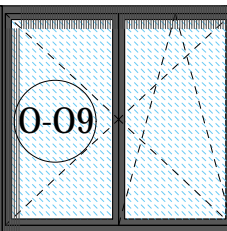
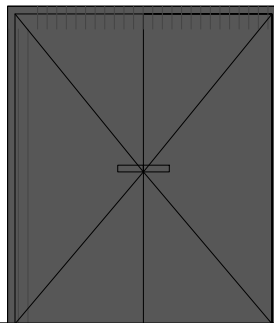
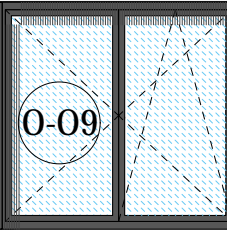
MONTAŻ ELEMENTÓW DEKORACYJNYCH DO ELEWACJI ZA POMOCĄ ELEMENTÓW DYSTANSOWYCH TERMOIZOLACYJNYCH.

NAZWA OBIEKTU BUDOWLANEGO	
PRZEDSZKOLE GMINNE	
ADRES OBIEKTU BUDOWLANEGO	
dz. nr 71/21, ob.ew. 7 Pogórze, jedn. ew. 221105_2 Kosakowo ul. Kosciuszki, Kosakowo	
NAZWA I ADRES INWESTORA	
Gmina Kosakowo ul. Zeromskiego 69, 81-198 Kosakowo	
PROJEKTANT	
mgr inż. arch. Paulina Zalewska-Ziółkowska 132/POOKK/IV/2016 w specjalności architektonicznej do projektowania bez ograniczeń	
SPRAWDZAJĄCY	
mgr inż. arch. Joanna Jakubińska-Budych PO/KK/235/2008 w specjalności architektonicznej do projektowania bez ograniczeń	
NAZWA RYSUNKU	
ELEMENTY DEKORACYJNE PRZY OKNACH- ELEWACJA POŁUDNIOWA	
NR RYSUNKU	BRANŻA
A-11B_W	architektura
REWIZJA	STADIUM
	projekt wykonawczy
DATA	SKALA
1.11.2021	1:50/1:25
ZIOŁKOWSKA STUDIO ARCHITEKT PAULINA ZALEWSKA-ZIOŁKOWSKA E-MAIL:ZIOLOKOWSKASTUDIO.PL TEL:883811791 WWW.ZIOLOKOWSKASTUDIO.PL NIP:690548413	

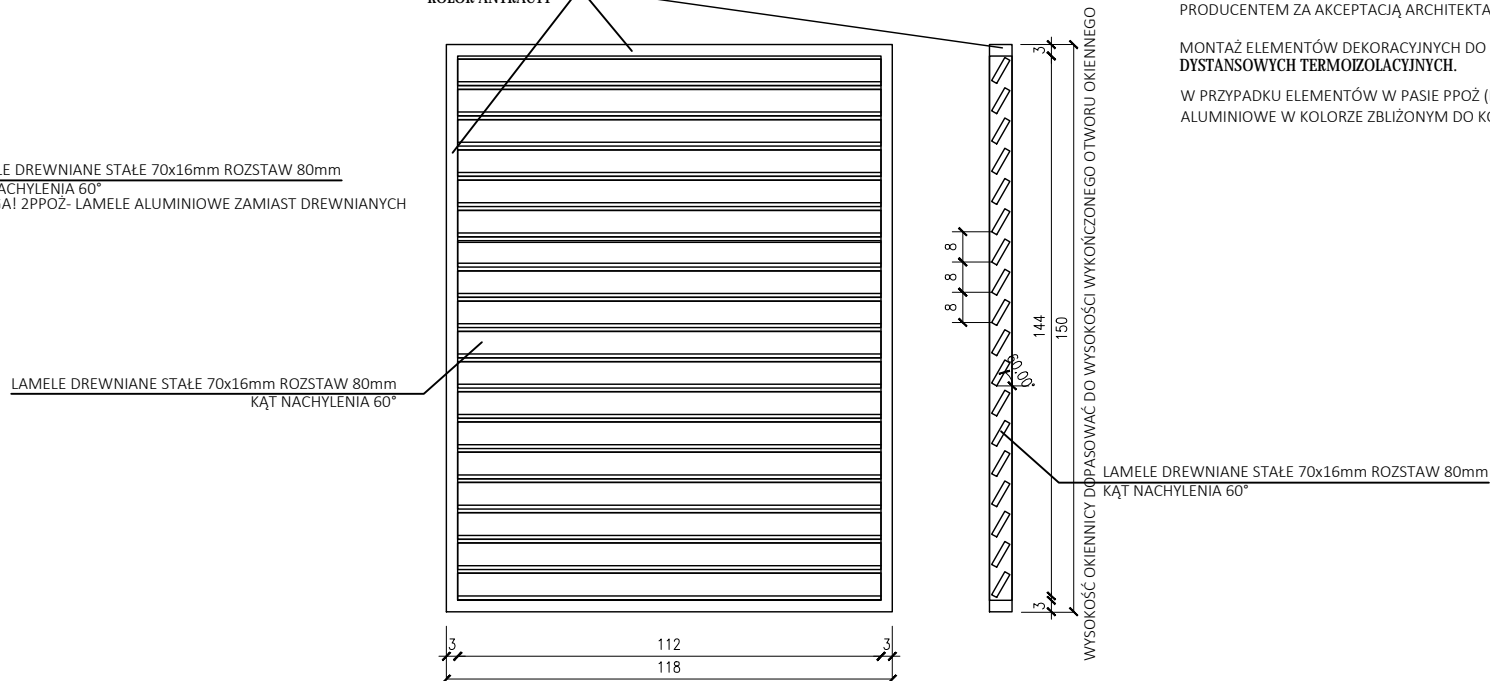


ZIOŁKOWSKA STUDIO

ELEMENT DEKORACYJNY 3



PROFIL ALUMINIOWY PROSTOKĄTNY 30x60mm
KOLOR ANTRACYT

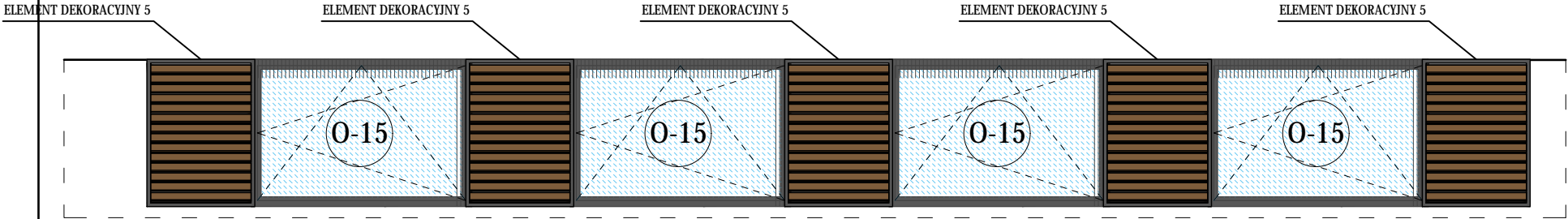


W PRZYPADKU ELEMENTÓW W PASIE PPOŻ (ELEMENT DEKORACYJNY 3PPOŻ) LAMELE ALUMINIOWE W KOLORZE ZBLIŻONYM DO KOLORU WYKOŃCZONYCH LAMELI DREWNIANYCH.

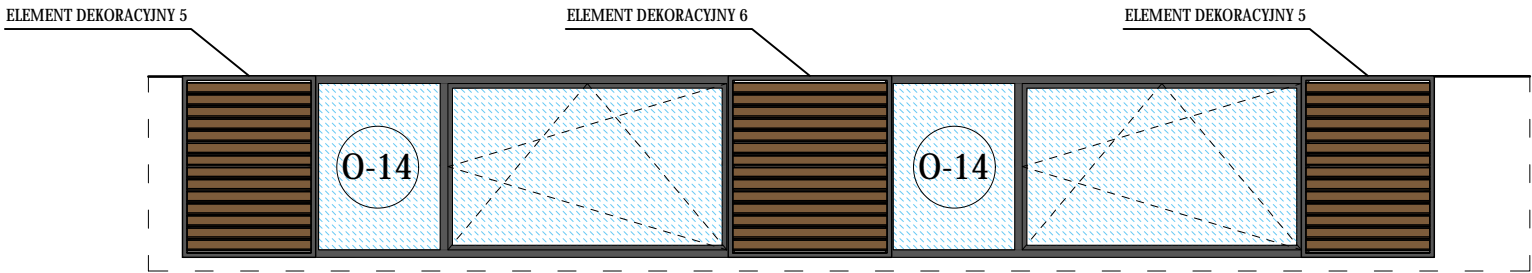


MÓŁKOWSKA STUDIO

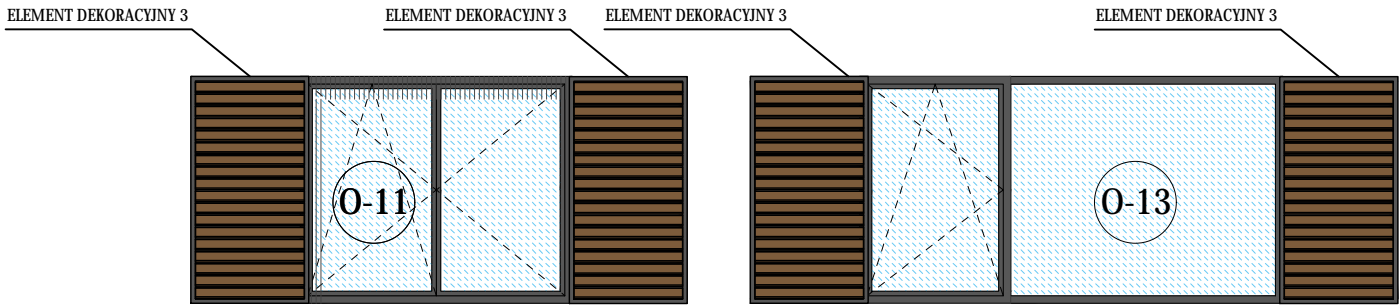
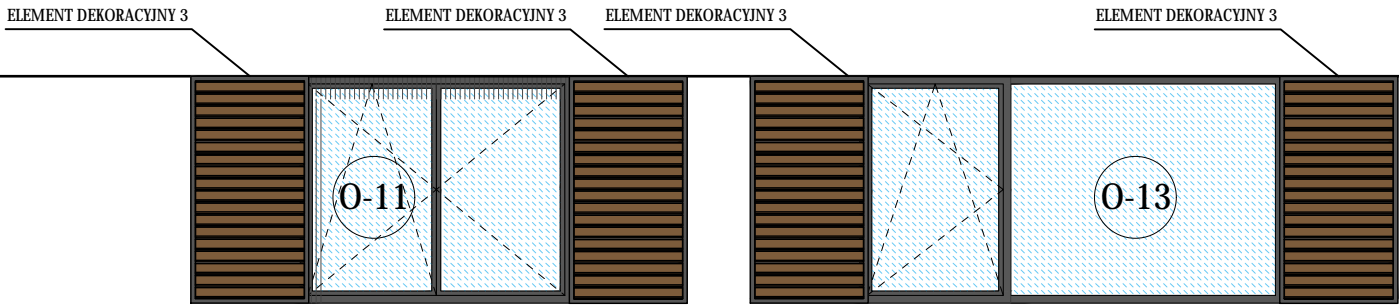
OKNA W OSI: 15-18



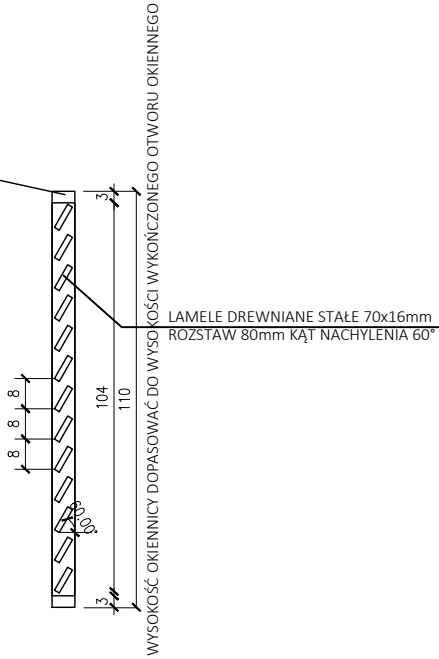
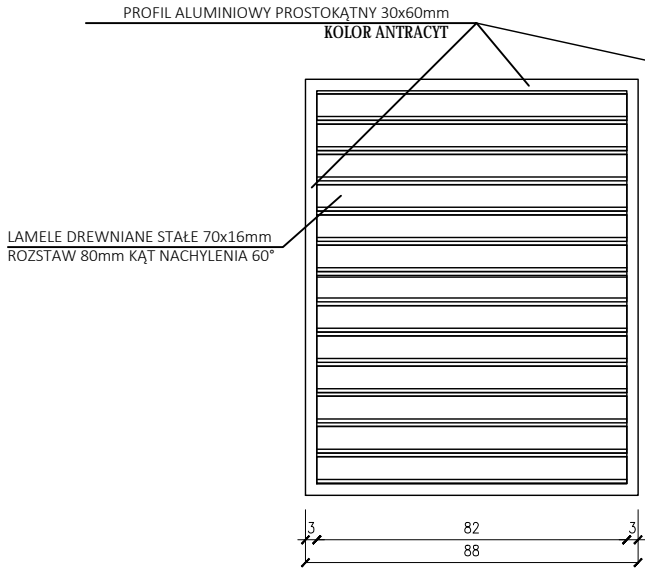
OKNA W OSI: 11-13



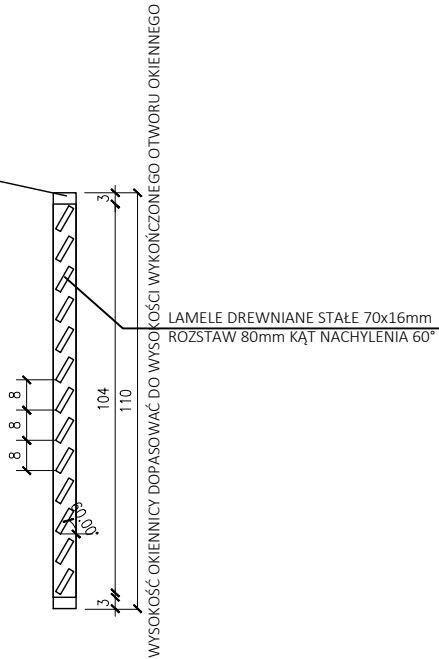
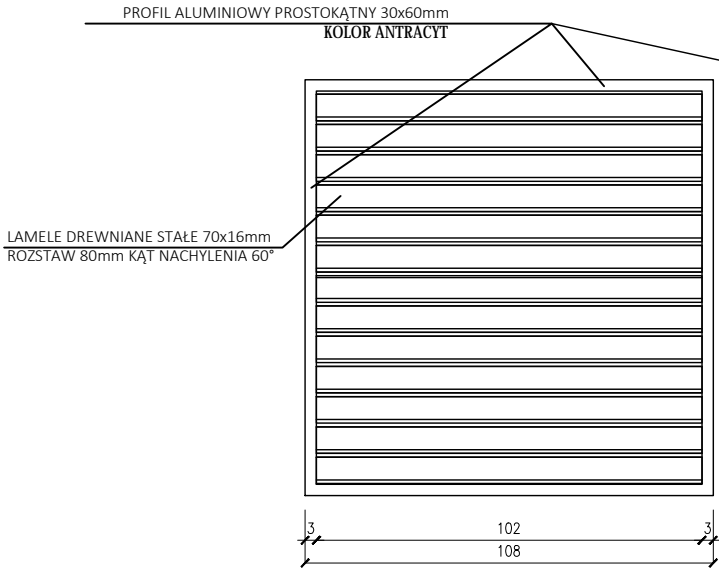
OKNA W OSI: 1-5



ELEMENT DEKORACYJNY 5
1:25



ELEMENT DEKORACYJNY 6
1:25



ELEMENT DEKORACYJNY STAŁY.

WYSOKOŚĆ OKIENNICY DOPASOWAĆ DO WYSOKOŚCI WYKOŃCZONEGO OTWORU OKIENNEGO. NALEŻY DOPASOWAĆ ODSTĘPY MIĘDZY LAMELAMI, TAK ABY UZYSKAĆ RÓWNE WARTOŚCI.

PROFILE RAMOWE SKRĘCANE ALUMINIOWE, MALOWANE PROSZKOWO NA KOLOR ANTRACYTOWY. WYPEŁNIENIE Z LAMELI (DĄB, BUK LUB MODRZEW), PODDANYCH IMREGNACJI NA ZEWNĘTRZNE WARUNKI ATMOSFERYCZNE.

DOPUSZCZA SIĘ NIEZNACZNĄ ZMIANĘ WYMIARÓW LAMELI I RAMY W CELU OPTIMALIZACJI ZA AKCEPTACJĄ INWESTORA I ARCHITEKTA.

OSTATECZNE WYMIARY OKIENNIC DOBRAĆ DO WYMIARÓW OKNA W POROZUMIENIU Z PRODUCENTEM ZA AKCEPTACJĄ ARCHITEKTA.

MONTAŻ ELEMENTÓW DEKORACYJNYCH DO ELEWACJI ZA POMOCĄ ELEMENTÓW DYSTANSOWYCH TERMOIZOLACYJNYCH.

REW.01 11.05.2022 AKTUALIZACJA RYSUNKU

NAZWA OBIEKTU BUDOWLANEGO

PRZEDSZKOLE GMINNE

ADRES OBIEKTU BUDOWLANEGO

dz. nr 71/21, ob.ew. 7 Pogórze, jedn. ew. 221105_2 Kosakowo
ul. Kosciuszki, Kosakowo

NAZWA I ADRES INWESTORA

Gmina Kosakowo
ul. Zeromskiego 69, 81-198 Kosakowo

PROJEKTANT

mgr inż. arch. Paulina Zalewska-Ziółkowska
132/POKK/N/2016
w specjalności architektonicznej
do projektowania bez ograniczeń

SPRAWDZAJĄCY

mgr inż. arch. Joanna Jakubińska-Budych
PO/KK/235/2008
w specjalności architektonicznej
do projektowania bez ograniczeń

NAZWA RYSUNKU

ELEMENTY DEKORACYJNE PRZY OKNACH- ELEWACJA PÓŁNOCNA

NR RYSUNKU BRANŻA

A-15 W architektura

REWIZJA STADIUM

01 projekt wykonawczy

DATA SKALA

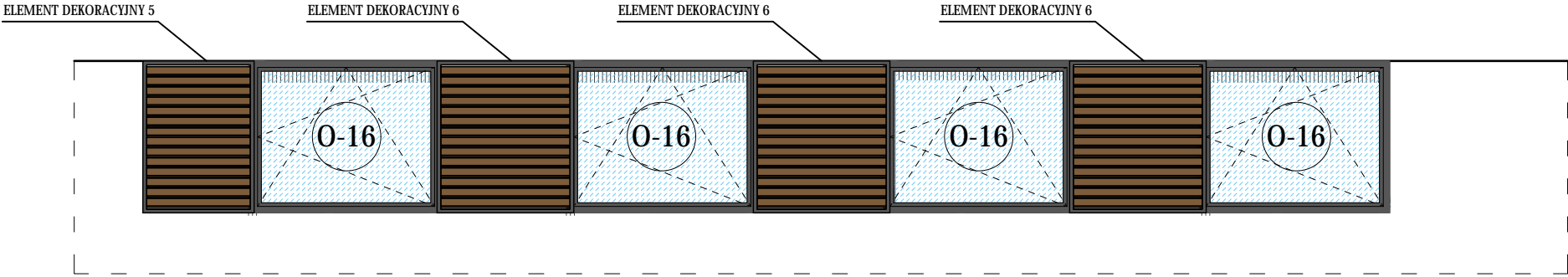
1.11.2021 1:100/1:25

ZIOŁKOWSKA STUDIO ARCHITEKT PAULINA ZALEWSKA-ZIOŁKOWSKA
E-MAIL:BIURO@ZIOŁKOWSKASTUDIO.PL TEL.693811791
WWW.ZIOŁKOWSKASTUDIO.PL NIP.690548413

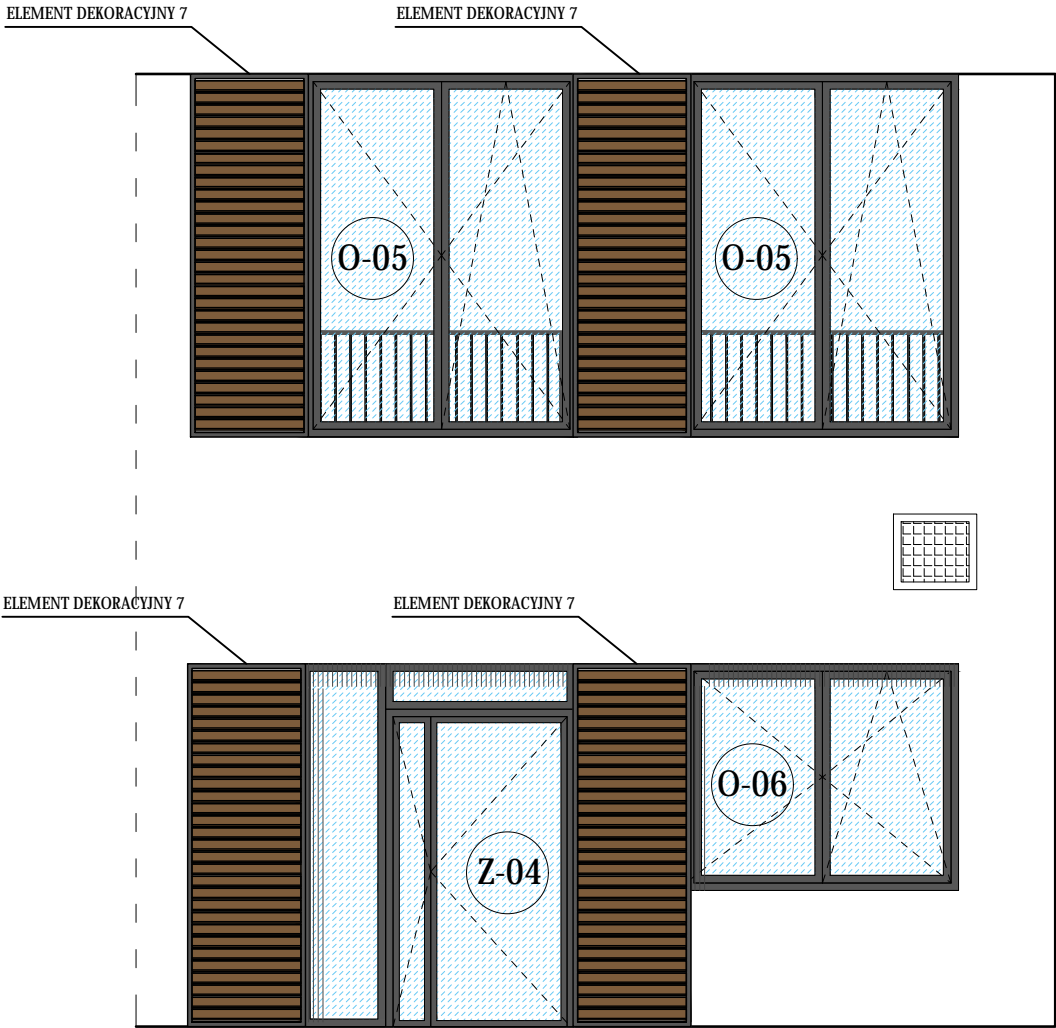


ZIOŁKOWSKA STUDIO

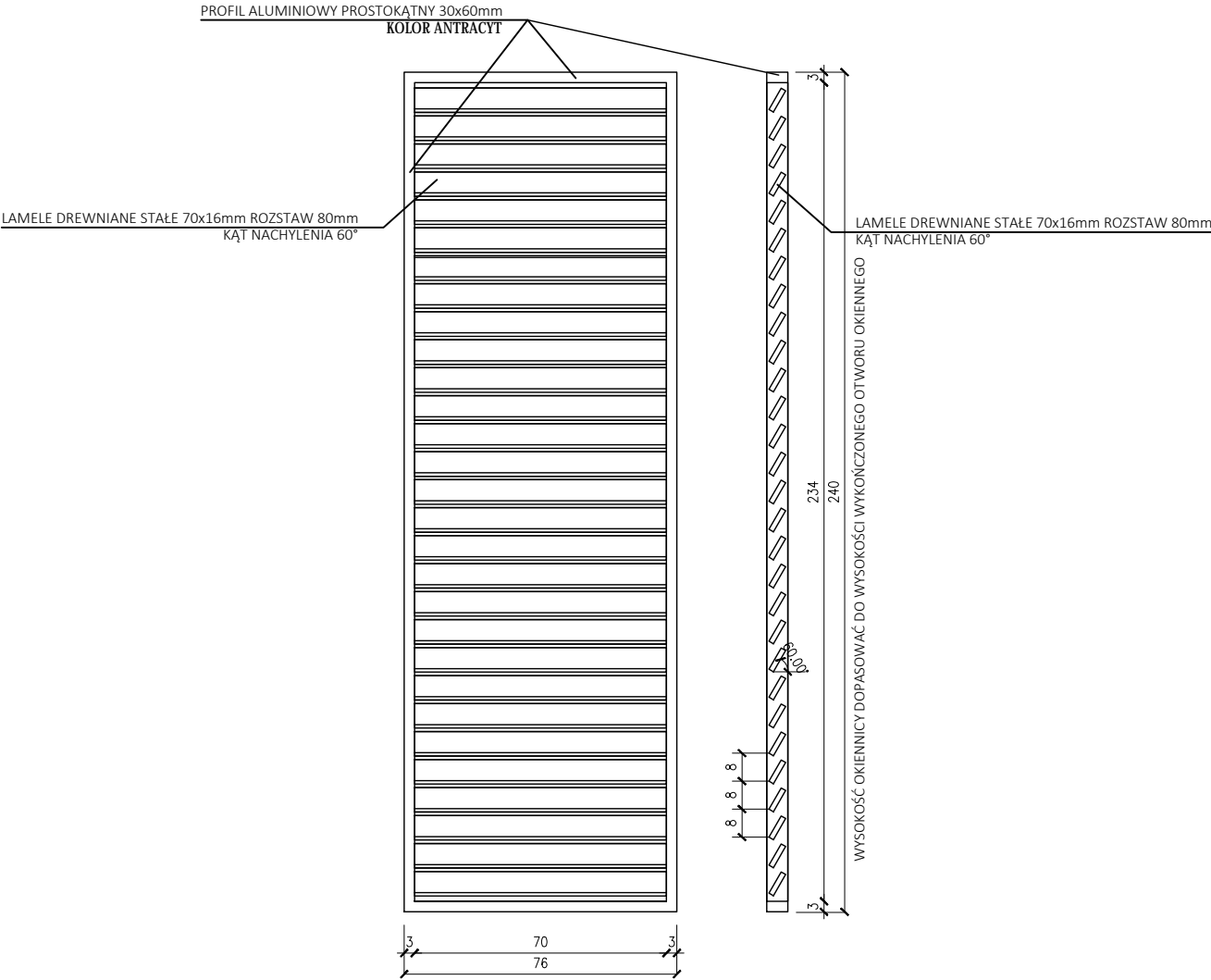
OKNA W OSI: B-H



OKNA W OSI: K-G



ELEMENT DEKORACYJNY 7 - WYMIARY:
1:25



ELEMENT DEKORACYJNY STAŁY.

WYSOKOŚĆ OKIENNICY DOPASOWAĆ DO WYSOKOŚCI WYKOŃCZONEGO OTWORU OKIENNEGO. NALEŻY DOPASOWAĆ ODSTĘPY MIĘDZY LAMELAMI, TAK ABY UZYSKAĆ RÓWNE WARTOŚCI.

PROFILE RAMOWE SKRĘCANE ALUMINIOWE, MAŁOWANE PROSZKOWO NA KOLOR ANTRACYTOWY. WYPEŁNIENIE Z LAMELI (DĄB, BUK LUB MODRZEWE), PODDANYCH IMREGNACJI NA ZEWNĘTRZNE WARUNKI ATMOSFERYCZNE.

DOPUSZCZA SIĘ NIEZNACZNĄ ZMIANĘ WYMIARÓW LAMELI I RAMY W CELU OPTYMALIZACJI ZA AKCEPTACJĄ INWESTORA I ARCHITEKTA.

OSTATECZNE WYMIARY OKIENNIC DOBRAĆ DO WYMIARÓW OKNA W POROZUMIENIU Z PRODUCENTEM ZA AKCEPTACJĄ ARCHITEKTA.

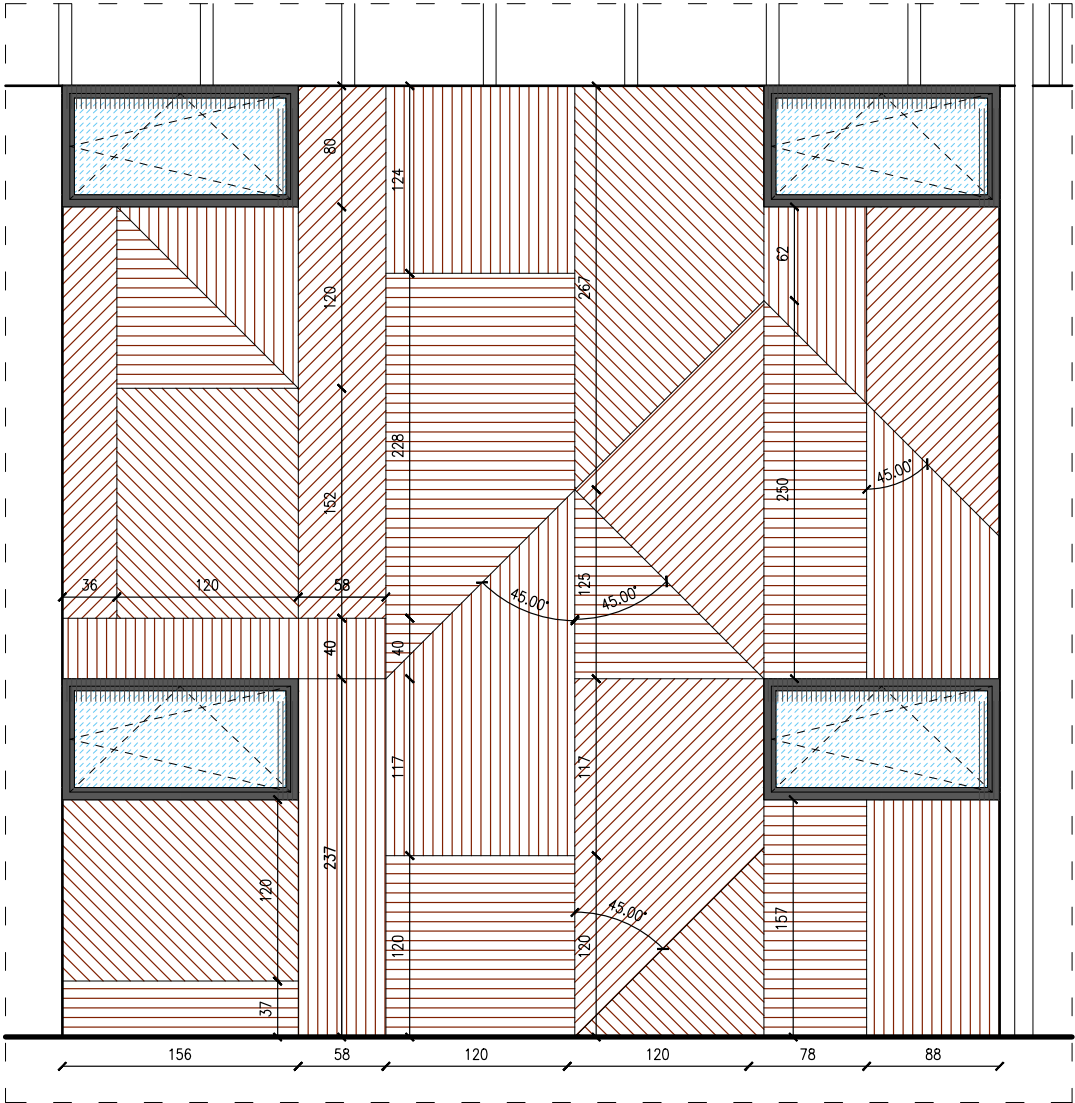
MONTAŻ ELEMENTÓW DEKORACYJNYCH DO ELEWACJI ZA POMOCĄ ELEMENTÓW DYSTANSOWYCH TERMOIZOLACYJNYCH.

REW.01	11.05.2022	AKTUALIZACJA RYSUNKU
--------	------------	----------------------

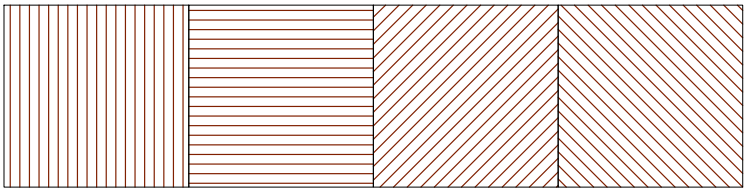
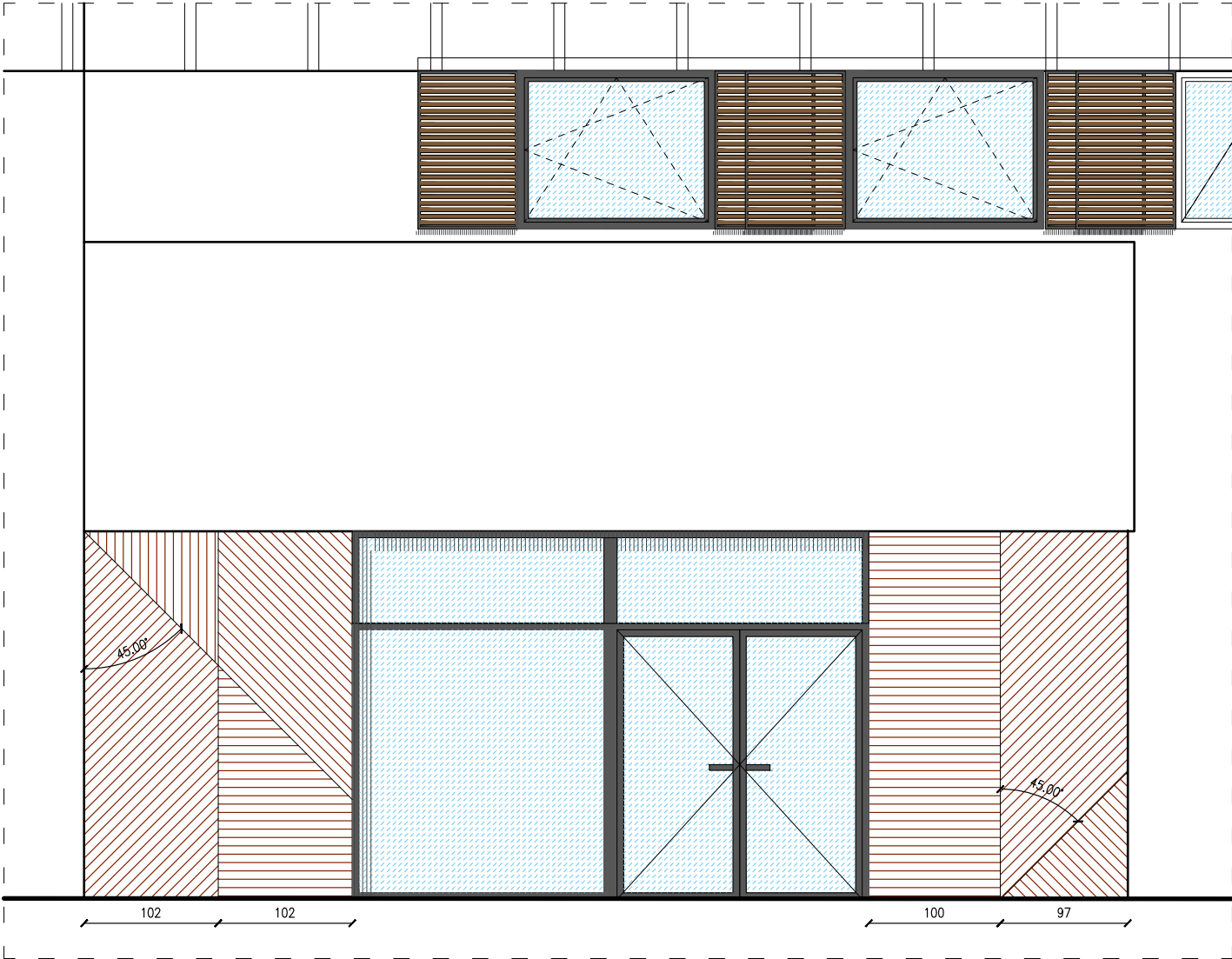
NAZWA OBIEKTU BUDOWLANEGO	
PRZEDSZKOLE GMINNE	
ADRES OBIEKTU BUDOWLANEGO	
dz. nr 71/21, ob.ew. 7 Pogórze, jedn. ew. 221105_2 Kosakowo ul. Kosciuszki, Kosakowo	
NAZWA I ADRES INWESTORA	
Gmina Kosakowo ul. Zeromskiego 69, 81-198 Kosakowo	
PROJEKTANT	
mgr inż. arch. Paulina Zalewska-Ziółkowska 132/POKK/N/2016 w specjalności architektonicznej do projektowania bez ograniczeń	
SPRAWDZAJĄCY	
mgr inż. arch. Joanna Jakubińska-Budych PO/KK/235/2008 w specjalności architektonicznej do projektowania bez ograniczeń	
NAZWA RYSUNKU	
ELEMENTY DEKORACYJNE PRZY OKNACH- ELEWACJA WSCHODNIA	
NR RYSUNKU	BRANŻA
A-16 W	architektura
REWIZJA	STADIUM
01	projekt wykonawczy
DATA	SKALA
1.11.2021	1:100/1:25
ZIOŁKOWSKA STUDIO ARCHITEKT PAULINA ZALEWSKA-ZIOŁKOWSKA E-MAIL:BIURO@ZIOLOKOWSKASTUDIO.PL TEL:663811791 WWW.ZIOLOKOWSKASTUDIO.PL NIP: 6960548413	



ELEWACJA POŁUDNIOWA OŚ 16-OŚ 19



ELEWACJA ZACHODNIA OŚ H-OŚ D



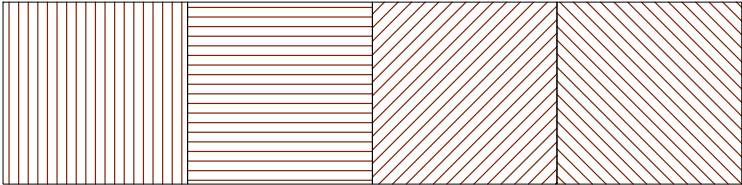
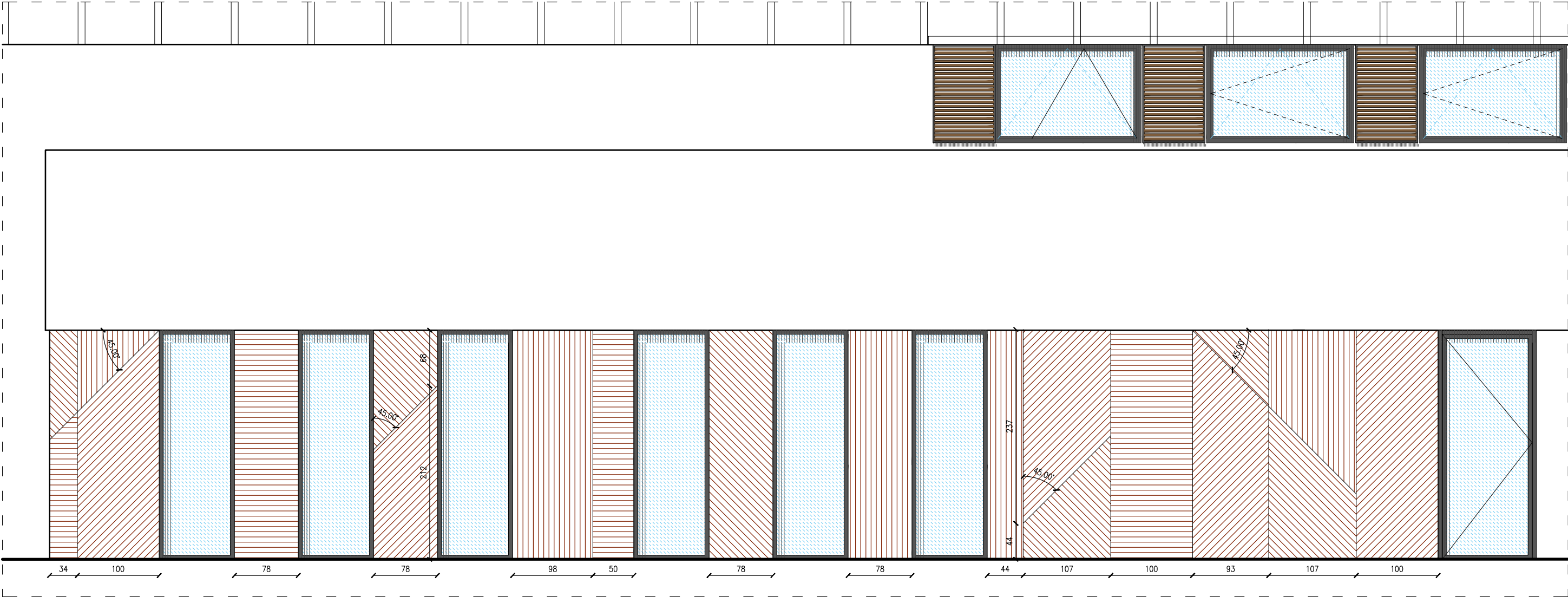
KIERUNKI ŻŁOBKOWANIA PŁYT WŁÓKNO-CEMENTOWYCH

UWAGA! WNĘKI OKIENNE PRZY ELEWACJI Z PŁYT WŁÓKNOCEMENTOWYCH TAKŻE NALEŻY WYKOŃCZYĆ PŁYTĄ WŁÓKNOCEMENTOWĄ.
OSTATECZNE WYMIARY PŁYT ZALEŻNE OD WYMIARÓW WYKOŃCZONEJ ELEWACJI.
DOPUSZCZA SIĘ NIEZNACZNĄ ZMIANĘ ROZKŁADU, KIERUNKU I WYMIARÓW PŁYT W CELU OPTYMALIZACJI WYKORZYSTANIA PEŁNYCH FORMATÓW.
PROJEKT NALEŻY PRZEDSTAWIĆ DO AKCEPTACJI ARCHITEKTOWI.

REW.01	11.05.2022	AKTUALIZACJA RYSUNKU
NAZWA OBIEKTU BUDOWLANEGO		
PRZEDSZKOLE GMINNE		
ADRES OBIEKTU BUDOWLANEGO		
dz. nr 71/21, ob.ew. 7 Pogórze, jedn. ew. 221105_2 Kosakowo ul. Kosciuszki, Kosakowo		
NAZWA I ADRES INWESTORA		
Gmina Kosakowo ul. Zeromskiego 69, 81-198 Kosakowo		
PROJEKTANT		
mgr inż. arch. Paulina Zalewska-Ziółkowska 132/POKK/N/2016 w specjalności architektonicznej do projektowania bez ograniczeń		
SPRAWDZAJĄCY		
mgr inż. arch. Joanna Jakubińska-Budych PO/KK/235/2008 w specjalności architektonicznej do projektowania bez ograniczeń		
NAZWA RYSUNKU		
ROZKŁAD PŁYT WŁÓKNOCEMENTOWYCH (2)		
NR RYSUNKU	BRANŻA	
A-20 W	architektura	
REWIZJA	STADIUM	
01	projekt wykonawczy	
DATA	SKALA	
1.11.2021	1:50	
ZIOŁKOWSKA STUDIO ARCHITECT PAULINA ZALEWSKA-ZIOŁKOWSKA E-MAIL:BIURO@ZIOŁKOWSKASTUDIO.PL TEL.693811791 WWW.ZIOŁKOWSKASTUDIO.PL NIP.690548413		




ELEWACJA PÓŁNOCNA OŚ 17-OŚ 21



KIERUNKI ŻŁOBKOWANIA PŁYT WŁÓKNO-CEMENTOWYCH

UWAGA! WNĘKI OKIENNE PRZY ELEWACJI Z PŁYT WŁÓKNOCEMENTOWYCH TAKŻE NALEŻY WYKOŃCZYĆ PŁYTĄ WŁÓKNOCEMENTOWĄ.
OSTATECZNE WYMIARY PŁYT ZALEŻNE OD WYMIARÓW WYKOŃCZONEJ ELEWACJI.
DOPUSZCZA SIĘ NIEZNACZNĄ ZMIANĘ ROZKŁADU, KIERUNKU I WYMIARÓW PŁYT W CELU OPTYMALIZACJI WYKORZYSTANIA PEŁNYCH FORMATÓW.
PROJEKT NALEŻY PRZEDSTAWIĆ DO AKCEPTACJI ARCHITEKTOWI.

REW.01	11.05.2022	AKTUALIZACJA RYSUNKU
NAZWA OBIEKTU BUDOWLANEGO		
PRZEDSZKOLE GMINNE		
ADRES OBIEKTU BUDOWLANEGO		
dz. nr 71/21, ob.ew. 7 Pogórze, jedn. ew. 221105_2 Kosakowo ul. Kosciuszki, Kosakowo		
NAZWA I ADRES INWESTORA		
Gmina Kosakowo ul. Zeromskiego 69, 81-198 Kosakowo		
PROJEKTANT		
mgr inż. arch. Paulina Zalewska-Ziółkowska 132/POKK/W/2016 w specjalności architektonicznej do projektowania bez ograniczeń		
SPRAWDZAJĄCY		
mgr inż. arch. Joanna Jakubińska-Budych PO/KK/235/2008 w specjalności architektonicznej do projektowania bez ograniczeń		
NAZWA RYSUNKU		
ROZKŁAD PŁYT WŁÓKNOCEMENTOWYCH (3)		
NR RYSUNKU	BRANŻA	
A-21_W	architektura	
REWIZJA	STADIUM	
01	projekt wykonawczy	
DATA	SKALA	
1.11.2021	1:50	
ZIOŁKOWSKA STUDIO ARCHITEKT PAULINA ZALEWSKA-ZIOŁKOWSKA E-MAIL:BIURO@ZIOLOKOWSKASTUDIO.PL TEL:663811791 WWW.ZIOLOKOWSKASTUDIO.PL NIP: 690548413		

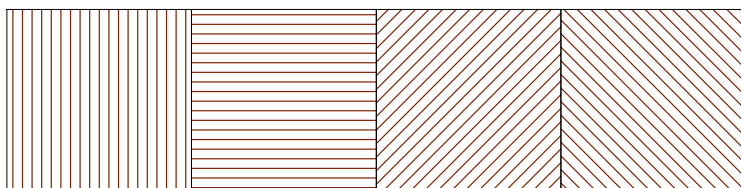
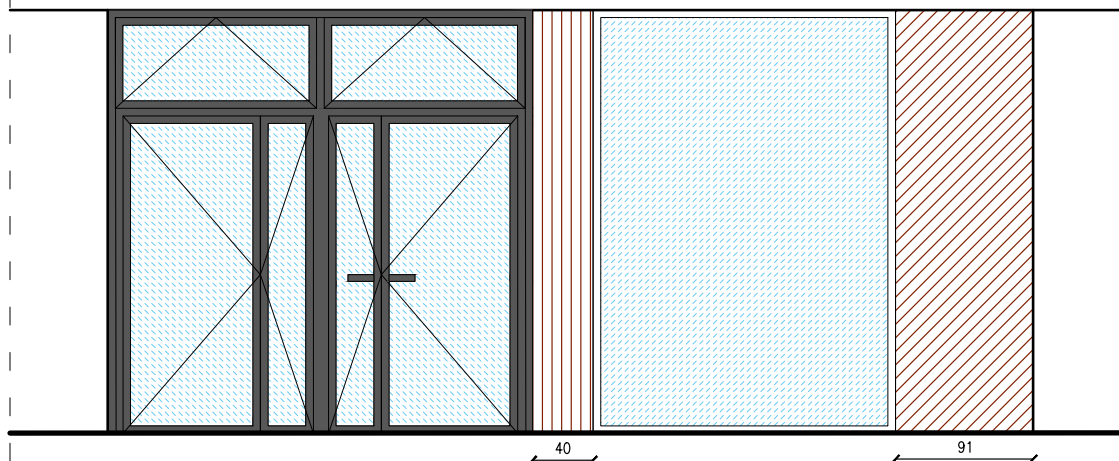
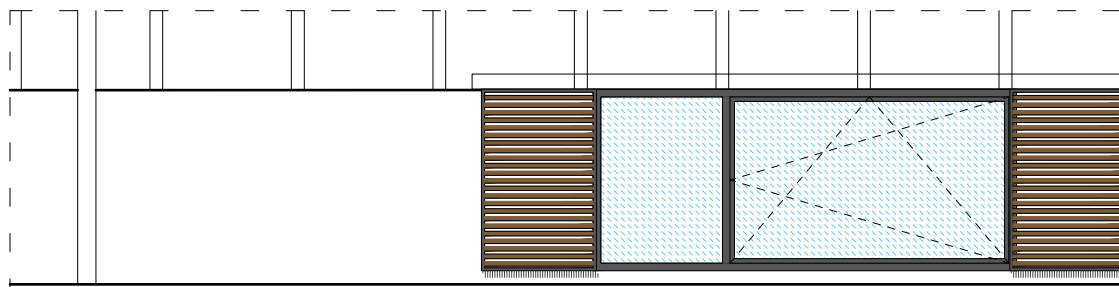


ZIOŁKOWSKA STUDIO



ZIOŁKOWSKA STUDIO

ELEWACJA PÓŁNOCNA OŚ 12-OŚ 14



KIERUNKI ŻŁOBKOWANIA PŁYT WŁÓKNO-CEMENTOWYCH

UWAGA! WNĘKI OKIENNE PRZY ELEWACJI Z PŁYT WŁÓKNOCEMENTOWYCH TAKŻE NALEŻY WYKOŃCZYĆ PŁYTĄ WŁÓKNOCEMENTOWĄ.

OSTATECZNE WYMIARY PŁYT ZALEŻNE OD WYMIARÓW WYKOŃCZONEJ ELEWACJI.

DOPUSZCZA SIĘ NIEZNACZNĄ ZMIANĘ ROZKŁADU, KIERUNKU I WYMIARÓW PŁYT W CELU OPTIMALIZACJI WYKORZYSTANIA PEŁNYCH FORMATÓW.

PROJEKT NALEŻY PRZEDSTAWIĆ DO AKCEPTACJI ARCHITEKTOWI.

REW.01 | 11.05.2022 | AKTUALIZACJA RYSUNKU

NAZWA OBIEKTU BUDOWLANEGO

PRZEDSZKOLE GMINNE

ADRES OBIEKTU BUDOWLANEGO

dz. nr 71/21, ob.ew. 7 Pogórze, jedn. ew. 221105_2 Kosakowo
ul. Kosciuszki, Kosakowo

NAZWA I ADRES INWESTORA

Gmina Kosakowo
ul. Zeromskiego 69, 81-198 Kosakowo

PROJEKTANT

mgr inż. arch. Paulina Zalewska-Ziółkowska
132/POKK/IV/2016
w specjalności architektonicznej
do projektowania bez ograniczeń

SPRAWDZAJĄCY

mgr inż. arch. Joanna Jakubińska-Budych
PO/KK/235/2008
w specjalności architektonicznej
do projektowania bez ograniczeń

NAZWA RYSUNKU

ROZKŁAD PŁYT WŁÓKNOCEMENTOWYCH (4)

NR RYSUNKU	BRANŻA
A-22_W	architektura
REWIZJA	STADIUM
01	projekt wykonawczy
DATA	SKALA
1.11.2021	1:50

ZIÓŁKOWSKA STUDIO ARCHITECT PAULINA ZALEWSKA-ZIÓŁKOWSKA
E-MAIL: BUBO@ZIOLKOWSKASTUDIO.PL TEL: 663811791
WWW.ZIOLKOWSKASTUDIO.PL NIP: 4990548413



ZIÓŁKOWSKA STUDIO

+5,00

SPADEK 3%

OBRÓBKA BLACHARSKA
STALOWA, MALOWANA PROSZKOWO NA BIAŁO

USZCZELNIENIE BITUMICZNE

ŁĄCZNIK MECHANICZNY

system ocieplenia WEŁNĄ MINERALNĄ $\lambda=0,031$ 10cm

BLOKZEK SILIKATOWY 24cm lub KONSTRUKCJA ŻELBETOWA

PAPA PODKŁADOWA+PAPA NAWIERZCHNIOWA

system ocieplenia WEŁNĄ MINERALNĄ $\lambda=0,031$ 25cm
15+10/ na "mijanę"

PAPA NAWIERZCHNIOWA

ASFALTOWA ZGRZEWALNA PAPA PODKŁADOWA

WARSTWA SPADKOWA Z PŁYT WEŁNY MINERALNEJ

GRUNT BITUMICZNY

zwiększenie grubości ścian jako element architektoniczny
20cm+8cm

100 MM
150 MM
200 MM

system ocieplenia WEŁNĄ MINERALNĄ $\lambda=0,031$ 20cm

KONSTRUKCJA ŻELBETOWA STROPU

SUFIT PODWIESZANY Z PŁYT WEŁNY SKALNEJ

POWŁOKA MALARSKA LATEKSOWA

TYNOK MINERALNY malowany farbą silikonową

+2,80

REW.01 | 11.05.2022 | AKTUALIZACJA RYSUNKU

NAZWA OBIEKTU BUDOWLANEGO

PRZEDSZKOLE GMINNE

ADRES OBIEKTU BUDOWLANEGO

dz. nr 71/21, ob.ew. 7 Pogórze, jedn. ew. 221105_2 Kosakowo
ul. Kosciuszki, Kosakowo

NAZWA I ADRES INWESTORA

Gmina Kosakowo
ul. Zeromskiego 69, 81-198 Kosakowo

PROJEKTANT

mgr inż. arch. Paulina Zalewska-Ziółkowska
132/POKK/IV/2016
w specjalności architektonicznej
do projektowania bez ograniczeń

SPRAWDZAJĄCY

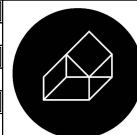
mgr inż. arch. Joanna Jakubińska-Budych
PO/KK/235/2008
w specjalności architektonicznej
do projektowania bez ograniczeń

NAZWA RYSUNKU

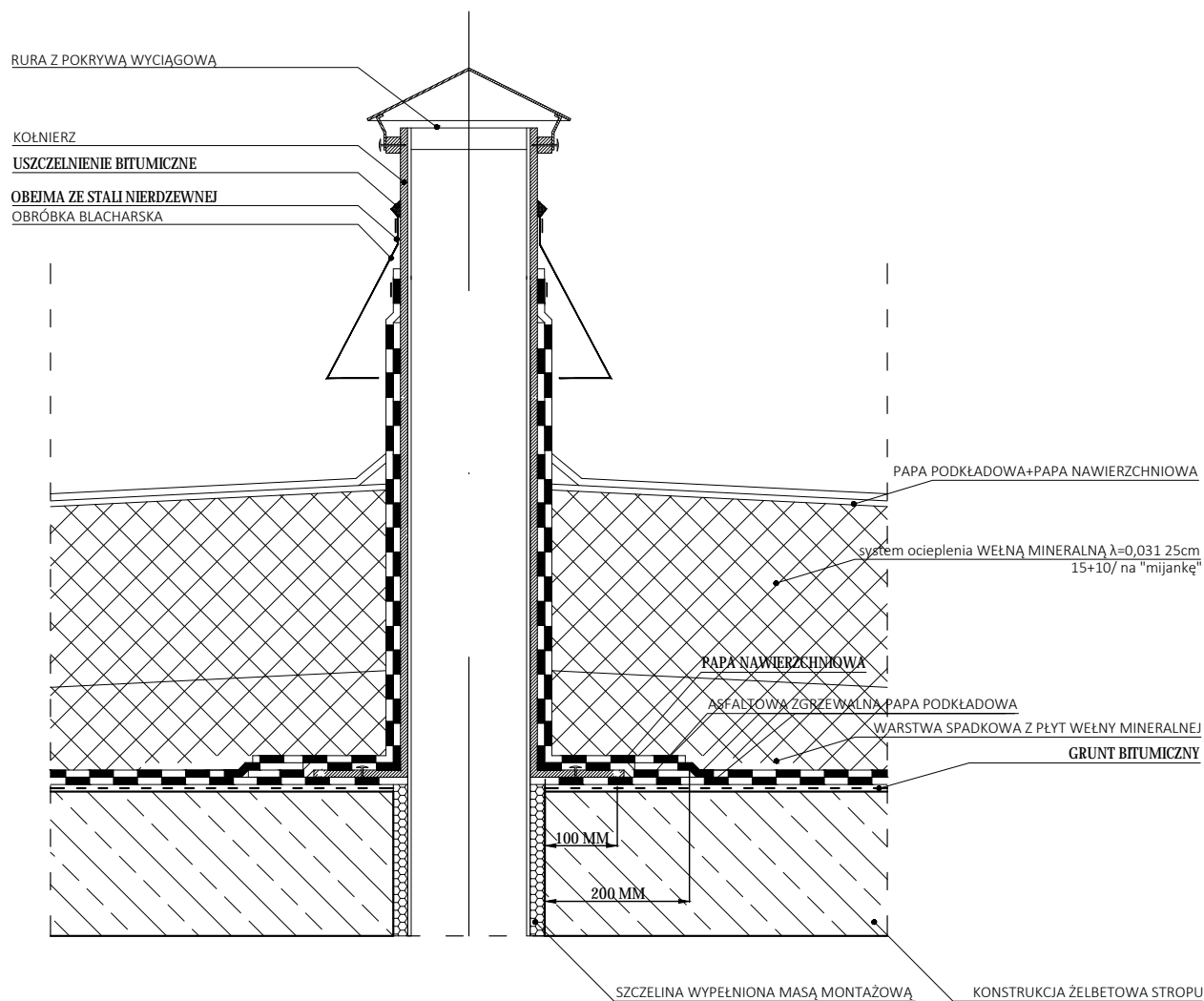
DETAL IZOLACJI ATTYKI

NR RYSUNKU	BRANZA
A-25_W	architektura
REWIZJA	STADIUM
01	projekt wykonawczy
DATA	SKALA
1.11.2021	1:10

ZIOŁKOWSKA STUDIO ARCHITECT PAULINA ZALEWSKA-ZIOŁKOWSKA
E-MAIL: BUBO@ZIOLOKOWSKASTUDIO.PL | TEL: 603811791
WWW.ZIOLOKOWSKASTUDIO.PL | NIP: 4990548413

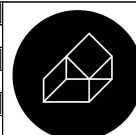


ZIOŁKOWSKA STUDIO

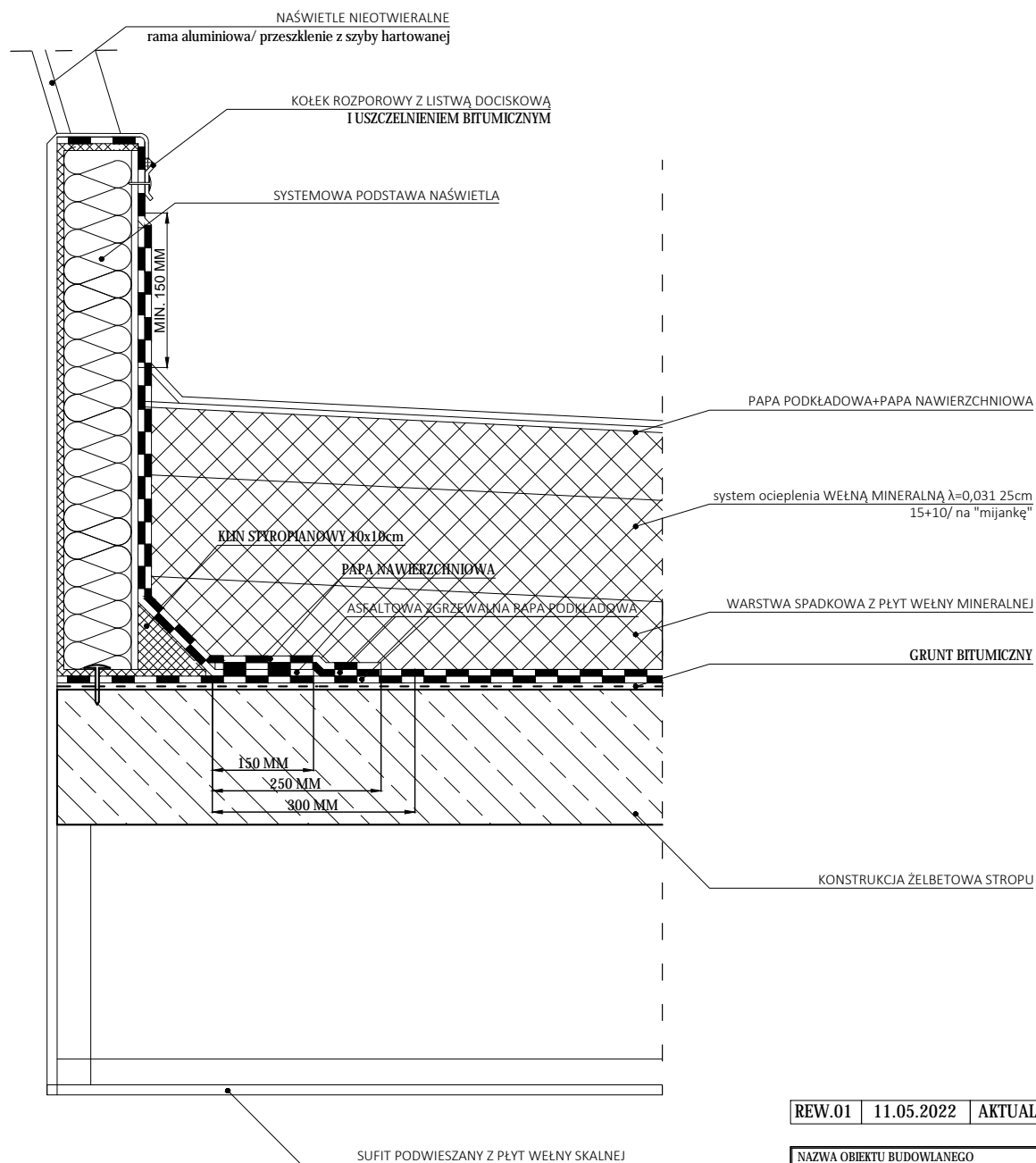


REW.01 | 11.05.2022 | AKTUALIZACJA RYSUNKU

NAZWA OBIEKTU BUDOWLANEGO	
PRZEDSZKOLE GMINNE	
ADRES OBIEKTU BUDOWLANEGO	
dz. nr 71/21, ob.ew. 7 Pogórze, jedn. ew. 221105_2 Kosakowo ul. Kosciuszki, Kosakowo	
NAZWA I ADRES INWESTORA	
Gmina Kosakowo ul. Żeromskiego 69, 81-198 Kosakowo	
PROJEKTANT	
mgr inż. arch. Paulina Zalewska-Ziółkowska 132/POKK/IV/2016 w specjalności architektonicznej do projektowania bez ograniczeń	
SPRAWDZAJĄCY	
mgr inż. arch. Joanna Jakubińska-Budych PO/KK/235/2008 w specjalności architektonicznej do projektowania bez ograniczeń	
NAZWA RYSUNKU	
DETAL IZOLACJI PRZEJŚCIA RUR PRZEZ STROPODACH	
NR RYSUNKU	BRANŻA
A-26_W	architektura
REWIZJA	STADIUM
01	projekt wykonawczy
DATA	SKALA
1.11.2021	1:10
ZIOŁKOWSKA STUDIO ARCHITECT PAULINA ZALEWSKA-ZIOŁKOWSKA E-MAIL: BUBO@ZIOŁKOWSKASTUDIO.PL TELEFON: 1791 WWW.ZIOŁKOWSKASTUDIO.PL NIP: 4990548413	

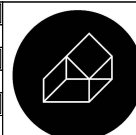


ZIOŁKOWSKA STUDIO



REW.01 | 11.05.2022 | AKTUALIZACJA RYSUNKU

NAZWA OBIEKTU BUDOWLANEGO	
PRZEDSZKOLE GMINNE	
ADRES OBIEKTU BUDOWLANEGO	
dz. nr 71/21, ob.ew. 7 Pogórze, jedn. ew. 221105_2 Kosakowo ul. Kosciuszki, Kosakowo	
NAZWA I ADRES INWESTORA	
Gmina Kosakowo ul. Żeromskiego 69, 81-198 Kosakowo	
PROJEKTANT	
mgr inż. arch. Paulina Zalewska-Ziółkowska 132/POKK/IV/2016 w specjalności architektonicznej do projektowania bez ograniczeń	
SPRAWDZAJĄCY	
mgr inż. arch. Joanna Jakubińska-Budych PO/KK/235/2008 w specjalności architektonicznej do projektowania bez ograniczeń	
NAZWA RYSUNKU	
DETAL IZOLACJI NAŚWIETLA W STROPODACHU	
NR RYSUNKU	BRANŻA
A-27_W	architektura
REWIZJA	STADIUM
01	projekt wykonawczy
DATA	SKALA
1.11.2021	1:10
ZIOŁKOWSKA STUDIO ARCHITECT PAULINA ZALEWSKA-ZIOŁKOWSKA E-MAIL: BIURO@ZIOŁKOWSKASTUDIO.PL TEL: 603811791 WWW.ZIOŁKOWSKASTUDIO.PL NIP: 4990548413	



ZIOŁKOWSKA STUDIO

+5,00

OBRÓBKA BLACHARSKA
STAŁOWA, MALOWANA PROSZKOWO

SPADEK 3%

USZCZELNIENIE BITUMICZNE

ŁĄCZNIK MECHANICZNY

system ocieplenia WEŁNĄ MINERALNĄ $\lambda=0,031$ 10cm

BLOCEK SILIKATOWY 24cm lub KONSTRUKCJA ŻELBETOWA

KOSZ OCHRONNY

KOSZ ZLEWOWY

SPADEK Z WEŁNY W KIERUNKU WPŁUSTU

KIELICH PRZYSCIEW

WPŁUST KOSZOWY PODGRZEWANY

PRZEJŚCIE PRZEZ ATTYKĘ PODGRZEWANE

KOŁNIERZ ZINTEGROWANY Z WPŁUSTEM
Z PIERŚCIENIEM PRZECIWDZIAŁNI

PAPA PODKŁADOWA + PAPA NAWIERZCHNIOWA
system ocieplenia WEŁNĄ MINERALNĄ $\lambda=0,031$ 25cm
15+10/ na "mijankę"

PAPA NAWIERZCHNIOWA

ASFALTOWA ZGRZEWALNA PAPA PODKŁADOWA

WARSTWA SPADKOWA Z PŁYT WEŁNY MINERALNEJ

GRUNT BITUMICZNY

RURA SPŁUSTOWA

zwiększenie grubości ściany jako element architektoniczny
20cm+8cm

100 MM
150 MM
200 MM

KONSTRUKCJA ŻELBETOWA STROPU

80 MM

system ocieplenia WEŁNĄ MINERALNĄ $\lambda=0,031$ 20cm

200 MM

+2,80

SUFIT PODWIESZANY Z PŁYT WEŁNY SKALNEJ

POWŁOKA MALARSKA LATEKSOWA

TYNK MINERALNY malowany farbą silikonową

REW.01 | 11.05.2022 | AKTUALIZACJA RYSUNKU

NAZWA OBIEKTU BUDOWLANEGO

PRZEDSZKOLE GMINNE

ADRES OBIEKTU BUDOWLANEGO

dz. nr 71/21, ob.ew. 7 Pogórze, jedn. ew. 221105_2 Kosakowo

ul. Kosciuszki, Kosakowo

NAZWA I ADRES INWESTORA

Gmina Kosakowo

ul. Zeromskiego 69, 81-198 Kosakowo

PROJEKTANT

mgr inż. arch. Paulina Zalewska-Ziółkowska

132/POKK/IV/2016

w specjalności architektonicznej

do projektowania bez ograniczeń

SPRAWDZAJĄCY

mgr inż. arch. Joanna Jakubińska-Budych

PO/KK/235/2008

w specjalności architektonicznej

do projektowania bez ograniczeń

NAZWA RYSUNKU

DETAL WPŁUSTU I ODWODNIENIA DACHU

NR RYSUNKU

BRANŻA

A-28_W

architektura

REWIZJA

STADIUM

01

projekt wykonawczy

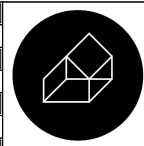
DATA

SKALA

1.11.2021

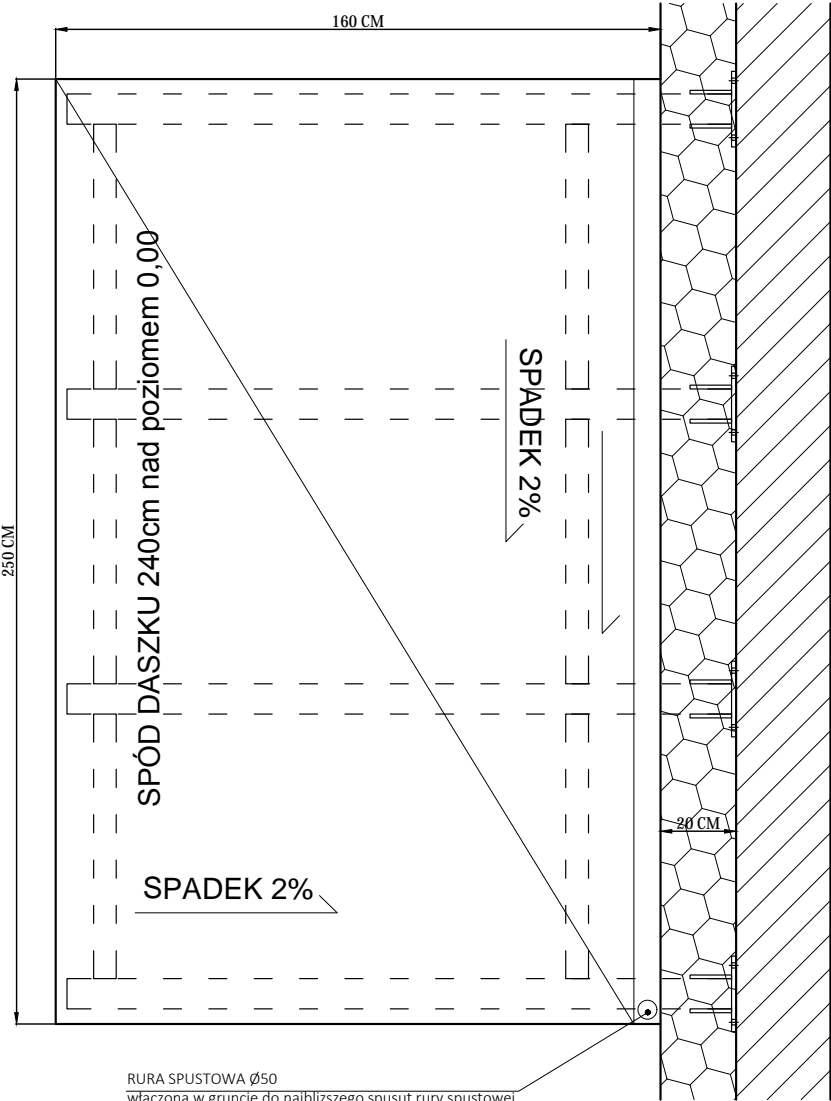
1:10

ZIOŁKOWSKA STUDIO ARCHITECT PAULINA ZALEWSKA-ZIOŁKOWSKA
E-MAIL: BIURO@ZIOŁKOWSKASTUDIO.PL TELEFON: 1791
WWW.ZIOŁKOWSKASTUDIO.PL NIP: 4990548413



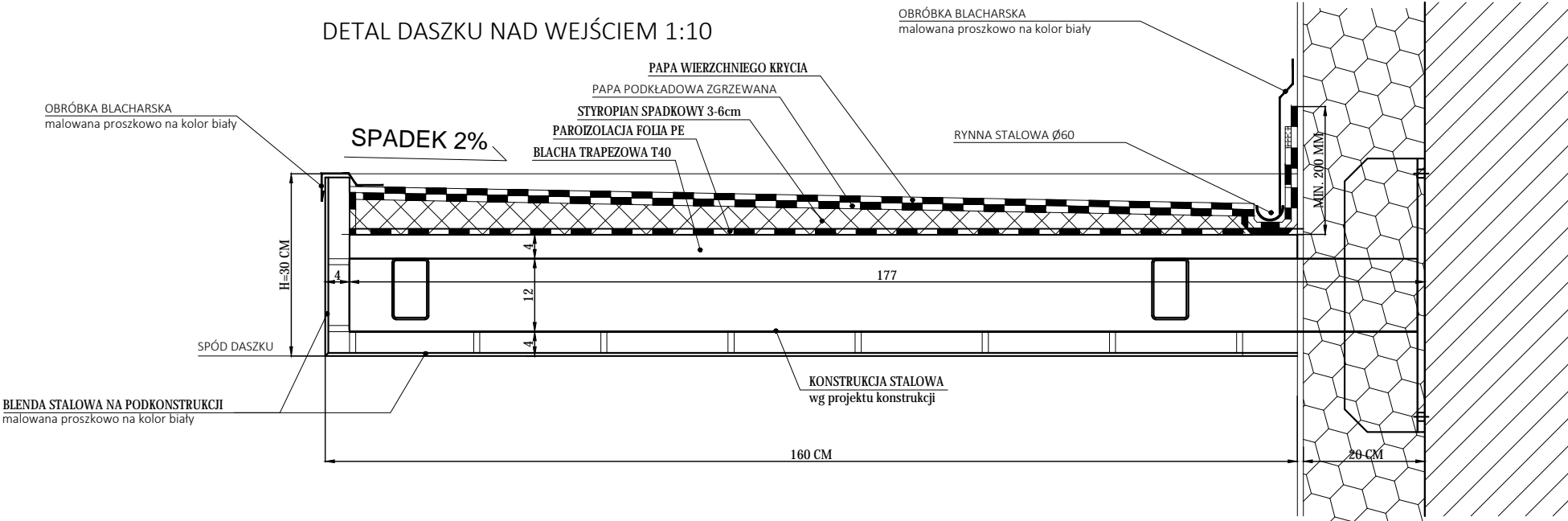
ZIOŁKOWSKA STUDIO

RZUT DASZKU NAD WEJŚCIEM
DO ZAPLECZA KUCHENNEGO 1:50

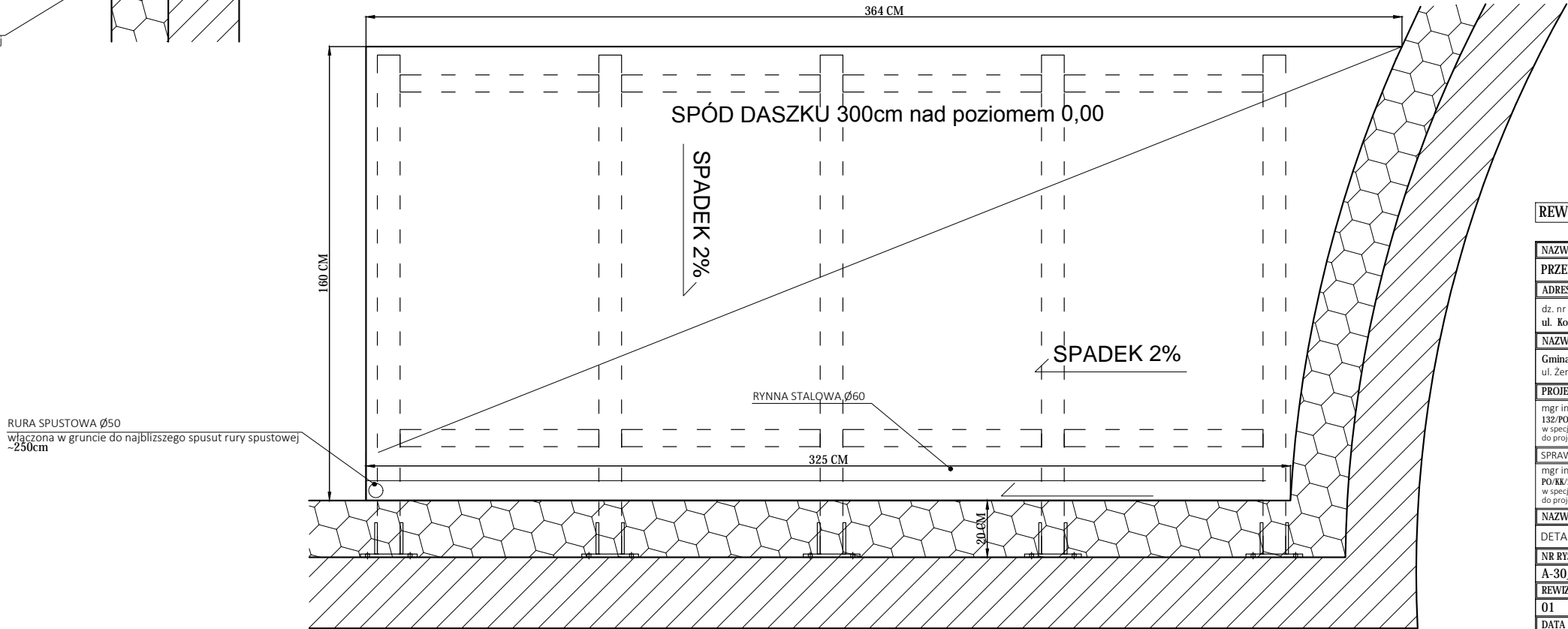


RURA SPUSTOWA Ø50
włączona w gruncie do najbliższego spustu rury spustowej
~120cm

DETAL DASZKU NAD WEJŚCIEM 1:10



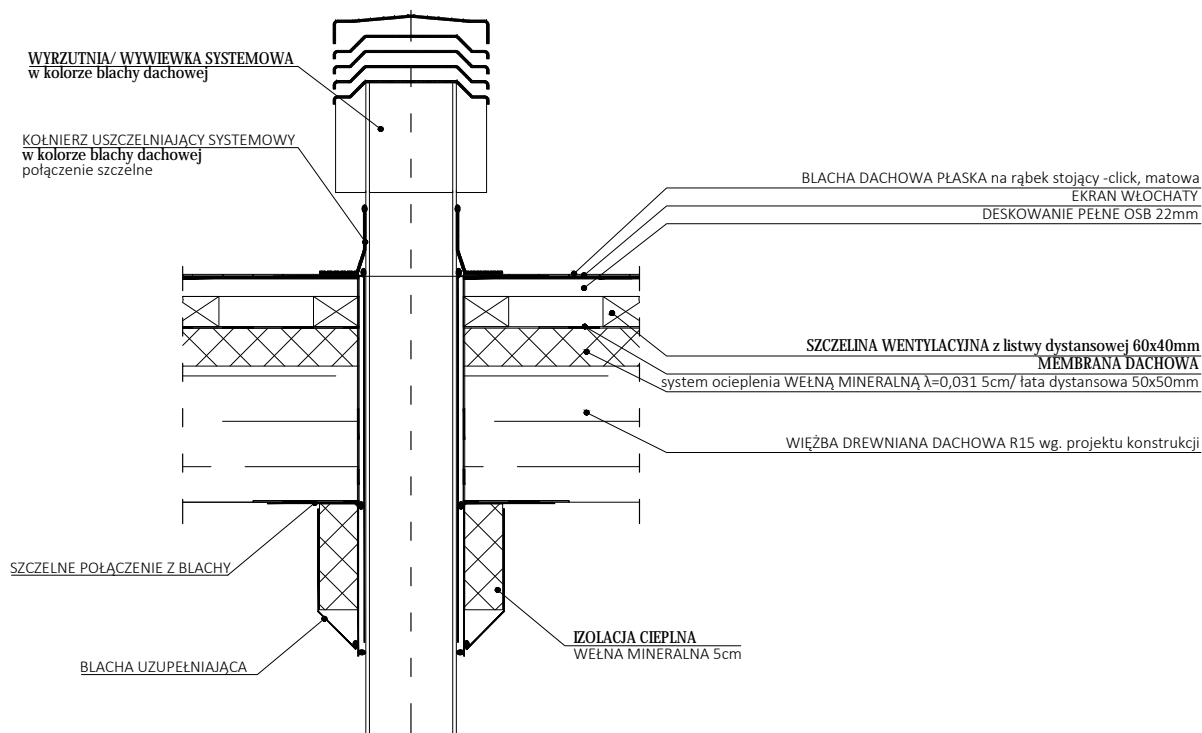
RZUT DASZKU NAD WEJŚCIEM GŁÓWNYM 1:50



RURA SPUSTOWA Ø50
włączona w gruncie do najbliższego spustu rury spustowej
~230cm

REW.01	11.05.2022	AKTUALIZACJA RYSUNKU
NAZWA OBIEKTU BUDOWLANEGO		
PRZEDSZKOLE GMINNE		
ADRES OBIEKTU BUDOWLANEGO		
dz. nr 71/21, ob.ew. 7 Pogórze, jedn. ew. 221105_2 Kosakowo ul. Kosciuszki, Kosakowo		
NAZWA I ADRES INWESTORA		
Gmina Kosakowo ul. Zeromskiego 69, 81-198 Kosakowo		
PROJEKTANT		
mgr inż. arch. Paulina Zalewska-Ziółkowska 132/POOK/N/2016 w specjalności architektonicznej do projektowania bez ograniczeń		
SPRAWDZAJĄCY		
mgr inż. arch. Joanna Jakubińska-Budych PO/KK/235/2008 w specjalności architektonicznej do projektowania bez ograniczeń		
NAZWA RYSUNKU		
DETAL DASZKÓW NAD WEJŚCIEM		
NR RYSUNKU	BRANŻA	
A-30 W	architektura	
REWIZJA	STADIUM	
01	projekt wykonawczy	
DATA	SKALA	
1.11.2021	1:10 / 1:50	
ZIOŁKOWSKA STUDIO ARCHITEKT PAULINA ZALEWSKA-ZIOŁKOWSKA E-MAIL:BIURO@ZIOLOWSKASTUDIO.PL TEL:663811791 WWW.ZIOLOWSKASTUDIO.PL NIP: 690548413		





REW.01	11.05.2022	AKTUALIZACJA RYSUNKU
--------	------------	----------------------

NAZWA OBIEKTU BUDOWLANEGO

PRZEDSZKOLE GMINNE

ADRES OBIEKTU BUDOWLANEGO

dz. nr 71/21, ob.ew. 7 Pogórze, jedn. ew. 221105_2 Kosakowo
ul. Kosciuszki, Kosakowo

NAZWA I ADRES INWESTORA

Gmina Kosakowo
ul. Zeromskiego 69, 81-198 Kosakowo

PROJEKTANT

mgr inż. arch. Paulina Zalewska-Ziółkowska
132/POKK/IV/2016
w specjalności architektonicznej
do projektowania bez ograniczeń

SPRAWDZAJĄCY

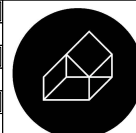
mgr inż. arch. Joanna Jakubińska-Budych
PO/KK/235/2008
w specjalności architektonicznej
do projektowania bez ograniczeń

NAZWA RYSUNKU

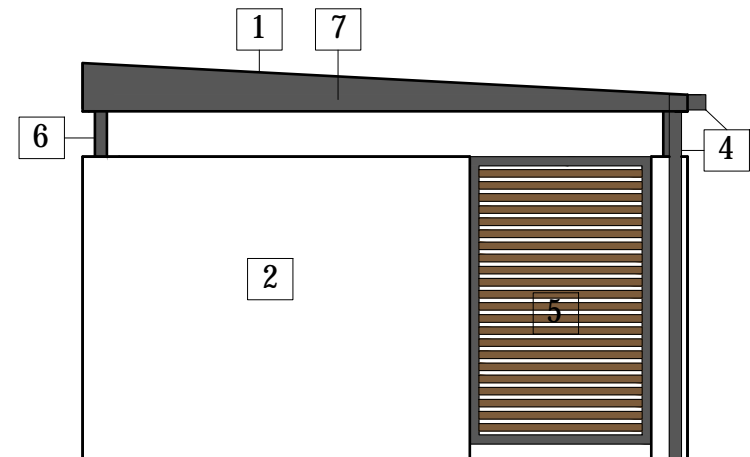
DETAL IZOLACJI PRZEJŚCIA RUR PRZEZ DACH SKOŚNY

NR RYSUNKU	BRANŻA
A-31_W	architektura
REWIZJA	STADIUM
01	projekt wykonawczy
DATA	SKALA
1.11.2021	1:10

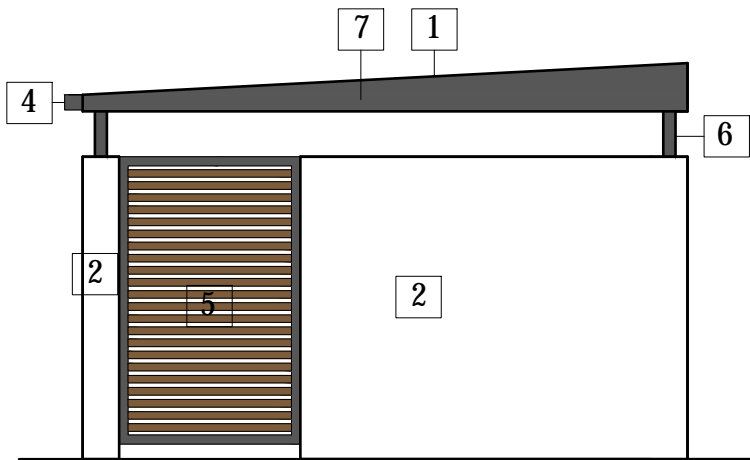
ZIOŁKOWSKA STUDIO ARCHITECT PAULINA ZALEWSKA-ZIOŁKOWSKA
E-MAIL: BUBO@ZIOŁKOWSKASTUDIO.PL TEL: 663811791
WWW.ZIOŁKOWSKASTUDIO.PL NIP: 4990548413



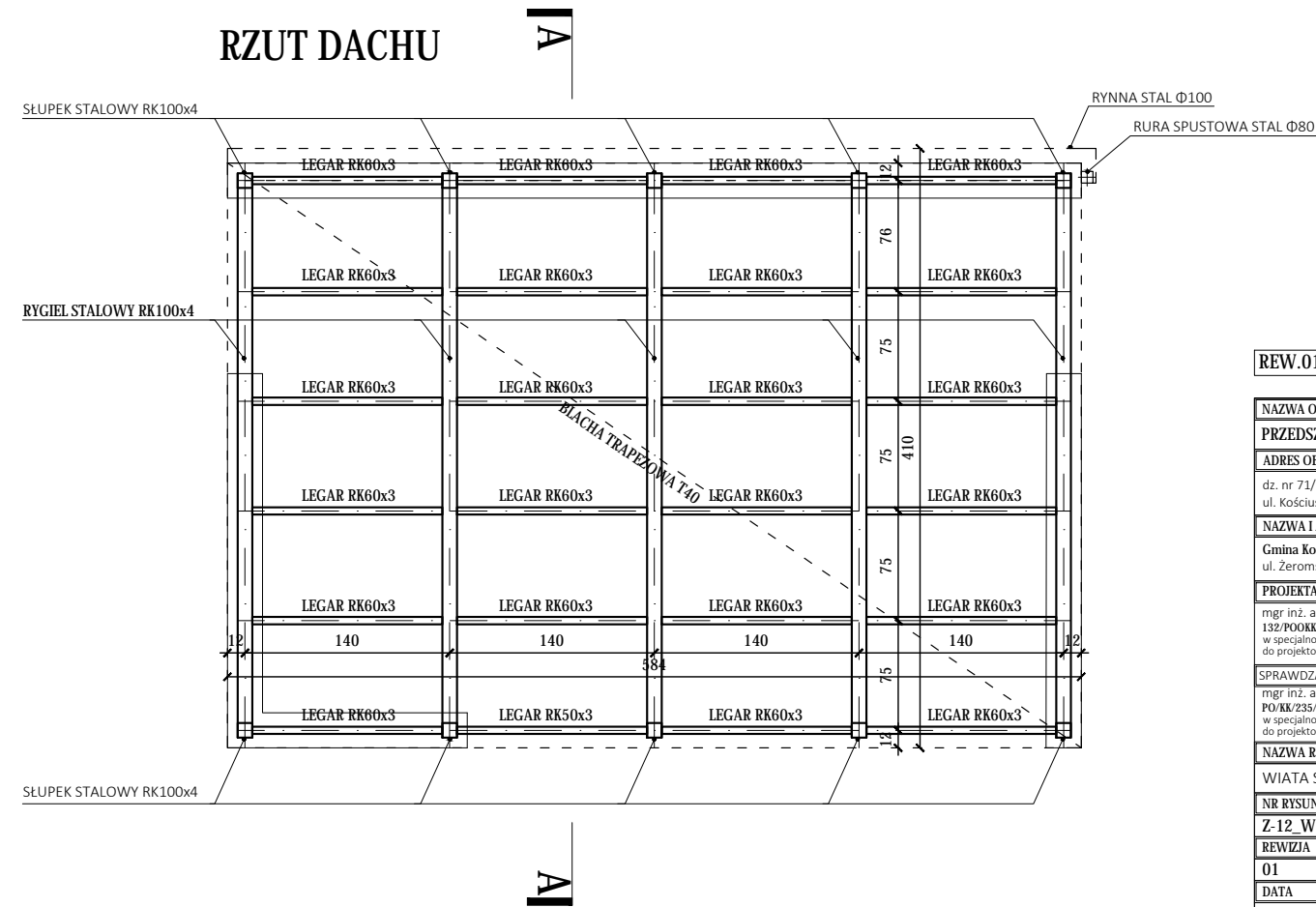
ZIOŁKOWSKA STUDIO



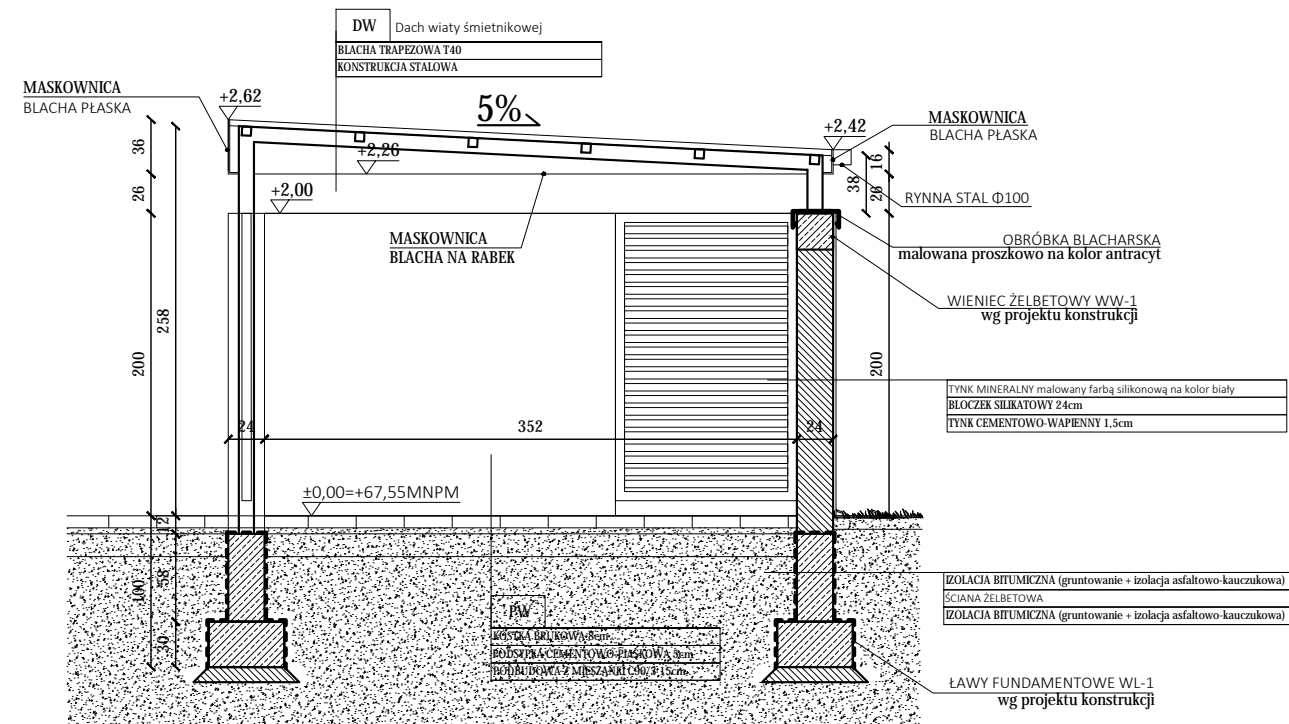
ELEWACJA BOCZNA B-C



ELEWACJA BOCZNA D-A

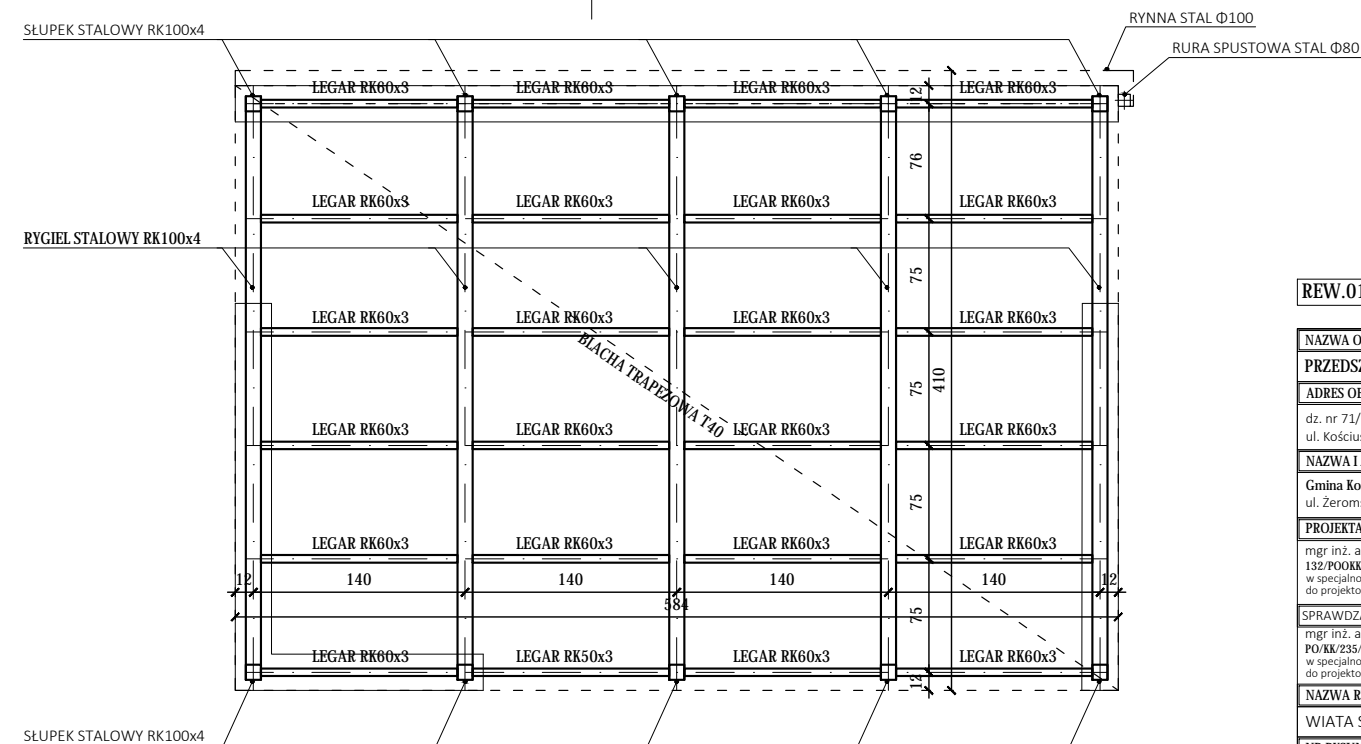


PRZEKRÓJ A-A



1	DACH	blacha trapezowa T40, malowane proszkowo, kolor antracyt, matowa
2	ELEWACJA	tynek mineralny malowany farbą silikonową na kolor biały
3	STOLARKA DRZWIOWA	stalowe, malowane proszkowo, kolor antracyt
4	RZYNŃ I RURY SPUSTOWE	stalowe, systemowe, malowane proszkowo, kolor antracyt
5	PANEL SCIENNY	rama aluminiowa, malowane proszkowo, kolor antracyt, lamele drewniane (jak elementy przy oknach)
6	KONSTRUKCJA STALOWA	stal S355, zabezpieczenie antykorozyjne ocynk, elementy malowane proszkowo- kolor antracyt
7	MASKOWNICA	blacha płaska, malowane proszkowo, kolor antracyt, matowa

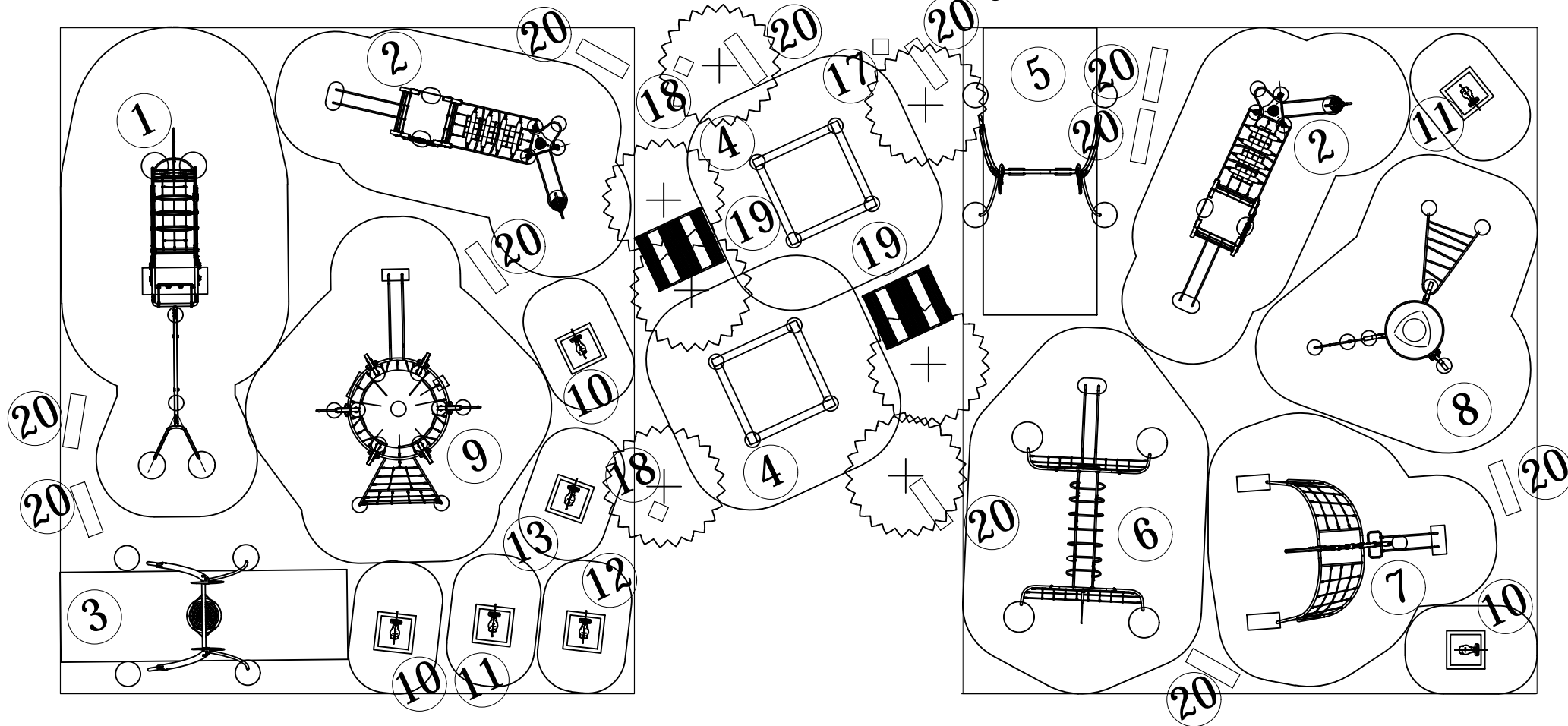
RZUT DACHU



REW.01		11.05.2022		AKUALIZACJA RYSUNKU	
NAZWA OBIEKTU BUDOWLANEGO					
PRZEDSZKOLE GMINNE					
ADRES OBIEKTU BUDOWLANEGO					
dz. nr 71/21, ob.ew. 7 Pogórze, jedn. ew. 221105_2 Kosakowo ul. Kościuszki, Kosakowo					
NAZWA I ADRES INWESTORA					
Gmina Kosakowo ul. Żeromskiego 69, 81-198 Kosakowo					
PROJEKTANT					
mgr inż. arch. Paulina Zalewska-Ziółkowska 132/P00K/IV/2016 w specjalności architektonicznej do projektowania bez ograniczeń					
SPRAWDZAJĄCY					
mgr inż. arch. Joanna Jakubińska-Budych PO KK 235/2008 w specjalności architektonicznej do projektowania bez ograniczeń					
NAZWA RYSUNKU					
WIATA ŚMIETNIKOWA					
NR RYSUNKU		BRANŻA			
Z-12_W		architektura			
REWIZJA		STADIUM			
01		projekt wykonawczy			
DATA		SKALA			
1.11.2021		1:50			
ZIOŁKOWSKA STUDIO ARCHITECT PAULINA ZALEWSKA-ZIOŁKOWSKA ul. Białe Błonia 10, 05-110 Kosakowo WWW.ZIOŁKOWSKASTUDIO.PL TEL. 603811791					
ZIOŁKOWSKA STUDIO					



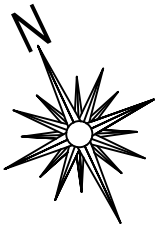
ROZMIESZCZENIE URZĄDZEŃ



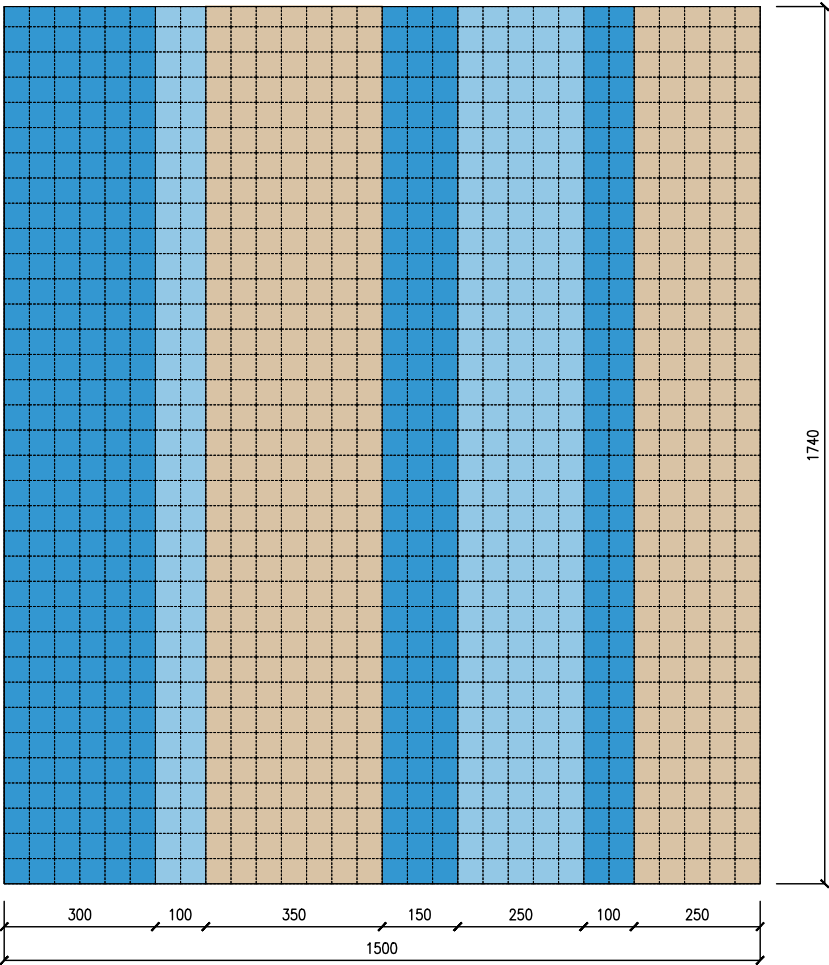
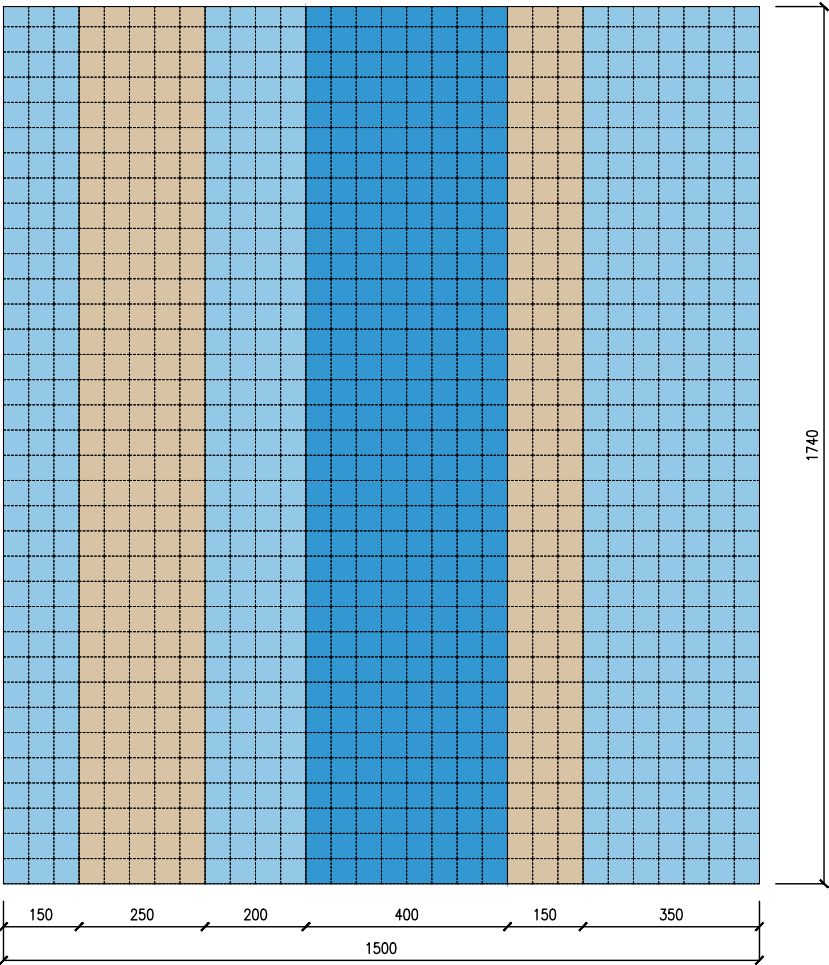
ZESTAWIENIE URZĄDZEŃ:

1	URZĄDZENIE ZABAWOWE- DINOZAU 1	1
2	URZĄDZENIE ZABAWOWE- ZESTAW SPRAWNOŚCIOWY Z KARUZELĄ	2
3	URZĄDZENIE ZABAWOWE- HUŚTAWKA DINOZAU	1
4	URZĄDZENIE ZABAWOWE- PIASKOWNICA	2
5	URZĄDZENIE ZABAWOWE- HUŚTAWKA DINOZAU 2	1
6	URZĄDZENIE ZABAWOWE- DINOZAU 2	1
7	URZĄDZENIE ZABAWOWE- PTERODAKTYL	1
8	URZĄDZENIE ZABAWOWE- LINARIUM	1
9	URZĄDZENIE ZABAWOWE- LINARIUM 2	1
10	URZĄDZENIE ZABAWOWE- BUJAK DELFIN	3
11	URZĄDZENIE ZABAWOWE- BUJAK WIELORYB	2
12	URZĄDZENIE ZABAWOWE- BUJAK RAKIETA	1
13	URZĄDZENIE ZABAWOWE- BUJAK SAMOCHÓD	1
17	KOSZ NA ŚMIECI	1
18	KARMNIK DLA PTAKÓW	2
19	STÓŁ Z ŁAWKAMI	2
20	ŁAWECZKA	11

WYMIARY, MATERIAŁ, KOLORYSTYKA WG. SPECYFIKACJI ELEMENTÓW MAŁEJ ARCHITEKTURY.



KOLORYSTYKA NAWIERZCHNI



- PLĘTA GUMOWA EPDM 50x50cm/ 45mm HIC 1,5m
RAL 1013 lub 1015 SZAROBŻŻOWY
- PLĘTA GUMOWA EPDM 50x50cm/ 45mm HIC 1,5m
RAL 5014 lub 5017 CIEMNIEJSZY NIEBIESKI
- PLĘTA GUMOWA EPDM 50x50cm/ 45mm HIC 1,5m
RAL 5014 JASNIEJSZY NIEBIESKI

OSTATECZNE KOLORY DOBRAĆ NA PODSTAWIE PRÓBNIKÓW NA ETAPIE BUDOWY
W KONSULTACJI Z ARCHITEKTEM I INWESTOREM.

REW.01	11.05.2022	AKTUALIZACJA RYSUNKU
NAZWA OBIEKTU BUDOWLANEGO		
PRZEDSZKOLE GMINNE		
ADRES OBIEKTU BUDOWLANEGO		
dz. nr 71/21, ob.ew. 7 Pogórze, jedn. ew. 221105_2 Kosakowo ul. Kościuszki, Kosakowo		
NAZWA I ADRES INWESTORA		
Gmina Kosakowo ul. Zeromskiego 69, 81-198 Kosakowo		
PROJEKTANT		
mgr inż. arch. Paulina Zalewska-Ziółkowska 132/POOK/N/2016 w specjalności architektonicznej do projektowania bez ograniczeń		
SPRAWDZAJĄCY		
mgr inż. arch. Joanna Jakubińska-Budych PO/KK/235/2008 w specjalności architektonicznej do projektowania bez ograniczeń		
NAZWA RYSUNKU		
PLAC ZABAW		
NR RYSUNKU	BRANŻA	
Z-15_W	architektura	
REWIZJA	STADIUM	
Z-01	projekt wykonawczy	
DATA	SKALA	
1.11.2021	1:150	
ZIOŁKOWSKA STUDIO ARCHITEKT PAULINA ZALEWSKA-ZIOŁKOWSKA E-MAIL:BIURO@ZIOŁKOWSKASTUDIO.PL TEL.693811791 WWW.ZIOŁKOWSKASTUDIO.PL NIP.690548413		

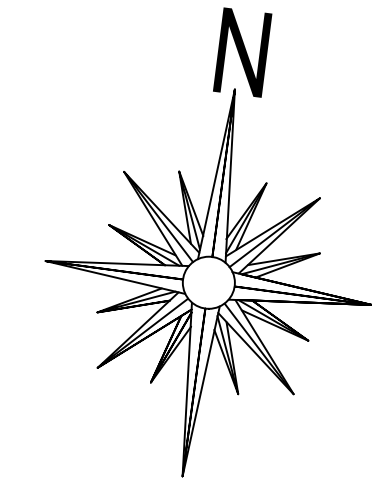
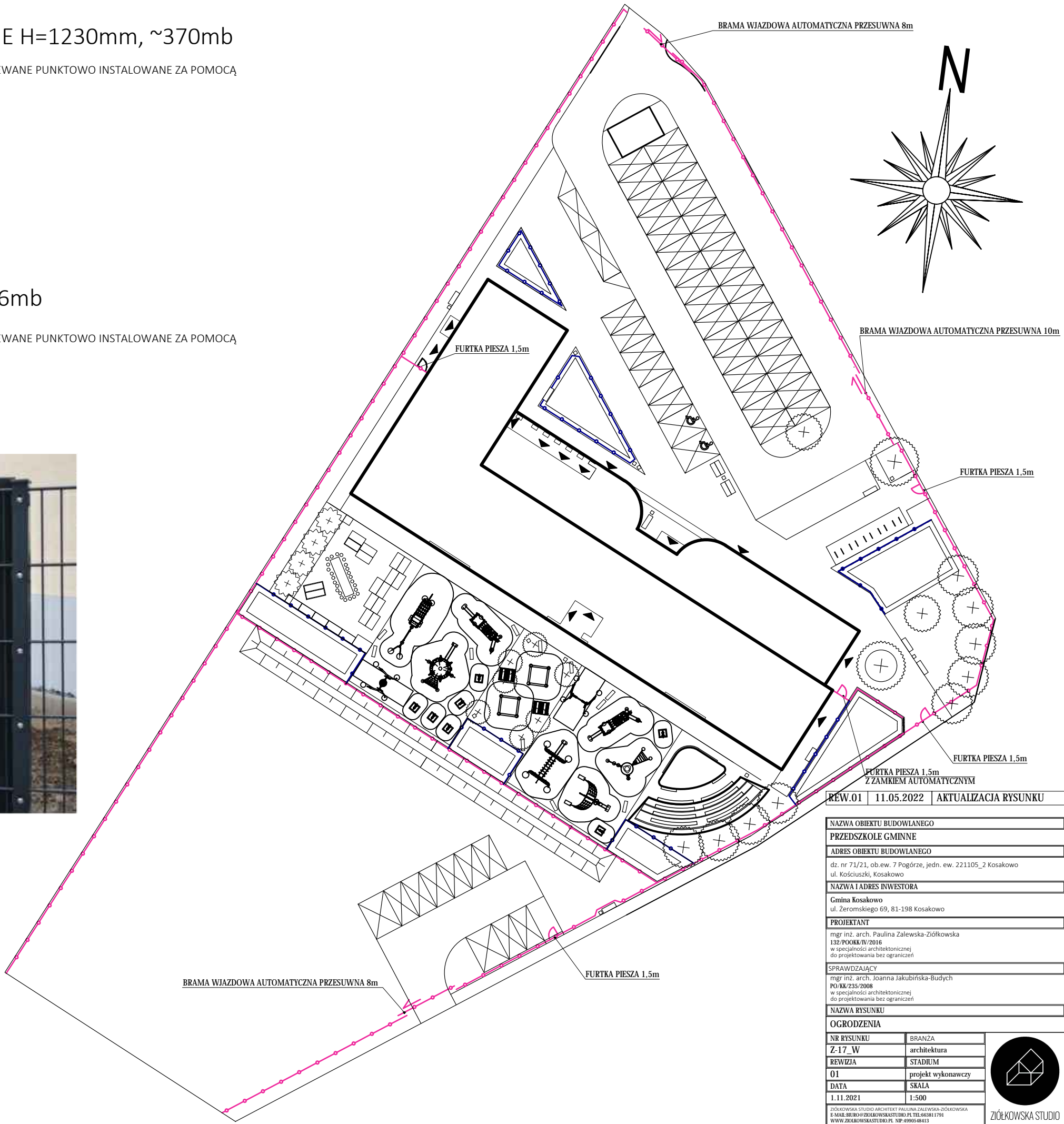
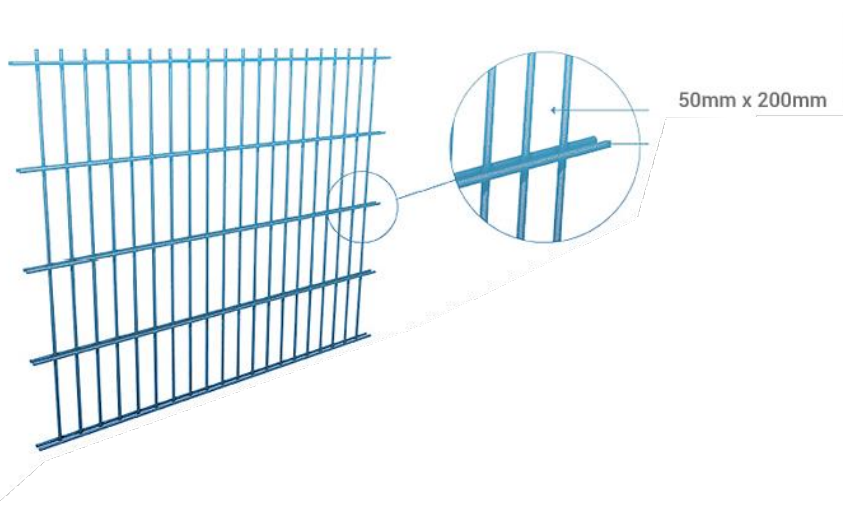


OGRODZENIE GŁÓWNE H=1230mm, ~370mb


- OGRODZENIE PANELOWE 2D ZE STALOWYCH PRĘTÓW O PROSTOKĄTNYCH OCZKACH. PRĘTY ZGRZEWANE PUNKTOWO INSTALOWANE ZA POMOCĄ AKCESORIÓW MONTAŻOWYCH NA SŁUPACH O PROFILU ZAMKNIĘTYM LUB NA KSZTAŁTOWNIKU.
- STALOWE PRĘTY 5mm
- PRZERWA MIĘDZY PRĘTAMI O WYMIARACH 50mm x 200mm
- POWŁOKA ANTYKOROZYJNA
- WSZYSTKIE WIDOCZNE ELEMENTY MALOWANE PROSZKOWO NA KOLOR ANTRACYT
- SŁUPKI, PANELE, BRAMY WJAZDOWE, FURTKI Z JEDNEGO SYSTEMU
- PODMURÓWKA BETONOWA

PŁOTEK H=630m. ~136mb

- OGRODZENIE PANELOWE 2D ZE STALOWYCH PRĘTÓW O PROSTOKĄTNYCH OCZKACH. PRĘTY ZGRZEWANE PUNKTOWO INSTALOWANE ZA POMOCĄ AKCESORIÓW MONTAŻOWYCH NA SŁUPACH O PROFILU ZAMKNIĘTYM LUB NA KSZTAŁTOWNIKU.
- STALOWE PRĘTY 5mm
- PRZERWA MIĘDZY PRĘTAMI O WYMIARACH 50mm x 200mm
- POWŁOKA ANTYKOROZYJNA
- WSZYSTKIE WIDOCZNE ELEMENTY MALOWANE PROSZKOWO NA KOLOR ANTRACYT
- SŁUPKI, PANELE, BRAMY WJAZDOWE, FURTKI Z JEDNEGO SYSTEMU
- PODMURÓWKA BETONOWA



REW.01 11.05.2022 AKTUALIZACJA RYSUNKU	
NAZWA OBIEKTU BUDOWLANEGO	
PRZEDSZKOLE GMINNE	
ADRES OBIEKTU BUDOWLANEGO	
dz. nr 71/21, ob.ew. 7 Pogórze, jedn. ew. 221105_2 Kosakowo ul. Kościuszkji, Kosakowo	
NAZWA I ADRES INWESTORA	
Gmina Kosakowo ul. Zeromskiego 69, 81-198 Kosakowo	
PROJEKTANT	
mgr inż. arch. Paulina Zalewska-Ziółkowska 132/POKK/IV/2016 w specjalności architektonicznej do projektowania bez ograniczeń	
SPRAWDZAJĄCY	
mgr inż. arch. Joanna Jakubińska-Budych PO/KK/235/2008 w specjalności architektonicznej do projektowania bez ograniczeń	
NAZWA RYSUNKU	
OGRODZENIA	
NR RYSUNKU	BRANŻA
Z-17_W	architektura
REWIZJA	STADIUM
01	projekt wykonawczy
DATA	SKALA
1.11.2021	1:500
ZIOŁKOWSKA STUDIO ARCHITECT PAULINA ZALEWSKA-ZIOŁKOWSKA E-MAIL: BIURO@ZIOLOKOWSKASTUDIO.PL TEL: 663811791 WWW.ZIOLOKOWSKASTUDIO.PL NIP: 4990548413	



ZIOŁKOWSKA STUDIO





CIĄGI PIESZE:

1 KOSTKA BETONOWA 6x20x40cm, 6x40x40cm, 6x50x60cm lub podobne/ mieszanie wymiarów, faktura gładka, kolor biało-szaro-czarny melanz/ ~870m²

2 KOSTKA BETONOWA 6x16x16cm lub podobne, pojedynczy pasek kostki wzdłuż krawędzi, faktura gładka, kolor grafitowy/ ~97m²

CIĄGI PIESZE wykończyć obrzeżem betonowym grafitowym, wierzch obrzeża na równo z ciągami pieszymi. Do uzyskania właściwej gry kolorów układanej nawierzchni i dla wyeliminowania wielkopowierzchniowych różnic odcieni koloru, kostkę lub płyty należy układać mieszając ją z trzech różnych palet. Fugi z piasku płukanego, wolnego od zanieczyszczeń.

PLAC ZABAW:

3 NAWIERZCHNIA BEZPIECZNA Z PŁYT GUMOWYCH EPDM EPDM 50x50cm, 45mm HIC 1,5m na podbudowie, układ przyległy, bez przesunięcia/ ~523m²

NAWIERZCHNIĘ wykończyć obrzeżem gumowym w kolorze przylegającej nawierzchni EPDM, wierzch obrzeża na równo z nawierzchnią przylegającą.

OGRÓDEK PRZEDSZKOLNY:

4 NAWIERZCHNIA PIASKOWA, zgodnie z normą PN-EN 1177, min. 30cm grubości, piasek atestowany, kopalniany z ziaren mineralnych oczyszczony i przebadany pod kątem zawartości substancji szkodliwych, wielkość ziaren od 0,06 do 2mm/ ~153m²

NAWIERZCHNIĘ wykończyć obrzeżem gumowym w beżowym, wierzch obrzeża na równo z nawierzchnią przylegającą.

TARAS:

5 DESKA KOMPOZYTOWA, min 18cm/max.20cm szerokości (wszystkie deski tej samej szerokości), ~2,8cm grubości, układana prostopadle do ścian, ze spadkiem od budynku, z tłoczoną strukturą drewna, kolor zbliżony do modrzewia syberyjskiego, odporna na substancje chemiczne i warunki atmosferyczne, nie wymaga konserwacji, pełna w przekroju / ~182m²

STANOWISKA POSTOJOWE:

6 BETONOWA PŁYTA AZUROWA, wypełniona trawą, grubość 8cm, wymiary: 40x60cm, faktura gładka, w kolorze szarym / ~613m²

7 STANOWISKO NPS- KOSTKA BETONOWA, w kolorze niebieskim (malowana) z oznakowaniem poziomym i pionowym zgodnie z aktualnie obowiązującym prawem/ ~72m²

NAWIERZCHNIĘ wykończyć obieżami i krawężnikami betonowymi w kolorze płyt ażurowych, wierzch obrzeża na równo z nawierzchnią przylegającą. Do uzyskania właściwej gry kolorów układanej nawierzchni i dla wyeliminowania wielkopowierzchniowych różnic odcieni koloru, kostkę lub płyty należy układać mieszając ją z trzech różnych palet.

CIĄG PIESZOJEZDNY:

8 KOSTKA BETONOWA 8x14x14cm lub podobna, faktura gładka, kolor grafitowy, przystosowana do stosowania na drogach pożarowych/ ~853m²

NAWIERZCHNIĘ wykończyć obieżami i krawężnikami betonowymi w kolorze kostki brukowej, wierzch obrzeża na równo z nawierzchnią przylegającą. Do uzyskania właściwej gry kolorów układanej nawierzchni i dla wyeliminowania wielkopowierzchniowych różnic odcieni koloru, kostkę lub płyty należy układać mieszając ją z trzech różnych palet.

UWAGA! ELEMENTY MAŁEJ ARCHITEKTURY WYKONANE Z DESKI KOMPOZYTOWEJ, NP. SCENA, SIEDZISKA ŁAWEK WYKONAĆ Z TEGO SAMEGO SYSTEMU DESKI KOMPOZYTOWEJ (TAKI SAM PEŁNY PRZĘKRÓJ DESKI, KOLOR, STRUKTURA).

DESKA KOMPOZYTOWA



UWAGA! WŁĄZY REWIZYJNE W TARASIE WYKONAĆ ZA POMOCĄ WŁĄZU ZE STALI NIERDZEWNEJ, DO WYŁOŻENIA DESKĄ KOMPOZYTOWĄ TARASOWĄ. POZIOM WYKONCZONEGO WŁĄZU NA RÓWNI Z TARASEM.



CIĄG PIESZY

KOSTKA BETONOWA grubość 20x40cm, 40x40cm, 60x60cm, 16x16cm/ 6cm
PODSYPKA CEMENTOWO-PIASKOWA 1:4/ 5cm
PODBUDOWA z mieszanki niezwiązanej z kruszywem C90/3/ 15cm

PLAC ZABAW

MATY GUMOWE EPDM 45mm
KRUSZYWO ŁAMANE ZAGĘSZCZONE 2-8mm/ 5cm
KRUSZYWO ŁAMANE ZAGĘSZCZONE 1-31mm/ 15cm
WARSTWA ODSĄCAZAJĄCA piasek/ 5cm

OGRÓDEK PRZEDSZKOLNY

NAWIERZCHNIA PIASKOWA ATESTOWANA/ 30cm

TARAS

DESKA KOMPOZYTOWA
LEGARY KOMPOZYTOWE 4x6cm/ 4cm
ELASTYCZNA POWŁOKA USZCZELNIAJĄCA
PŁYTA BETONOWA/ 10cm
2xFOŁIA PE gr. 0,5mm układana na zakład
PODSYPKA CEMENTOWO-PIASKOWA/ 5cm
KRUSZYWO ŁAMANE 4-31mm/ 20cm

STANOWISKA POSTOJOWE- PŁYTA AZUROWA

PŁYTA AZUROWA BETONOWA 40x60cm, wypełnienie trawą/ 8cm
PODSYPKA CEMENTOWO-PIASKOWA 1:4/ 4cm
PODBUDOWA ZASADNICZA Z MIESZANKI Z KRUSZYWEM C90/3/ 20cm

STANOWISKA POSTOJOWE- KOSTKA BETONOWA

KOSTKA BETONOWA 14x14cm/ 8cm
PODSYPKA CEMENTOWO-PIASKOWA 1:4/ 4cm
PODBUDOWA ZASADNICZA Z MIESZANKI Z KRUSZYWEM C90/3/ 20cm

CIĄG PIESZO-JEZDNY

KOSTKA BETONOWA 14x14cm/ 8cm
PODSYPKA CEMENTOWO-PIASKOWA 1:4/ 4cm
PODBUDOWA ZASADNICZA Z MIESZANKI Z KRUSZYWEM C90/3/ 20cm

REW.01 11.05.2022 AKTUALIZACJA RYSUNKU

NAZWA OBIEKTU BUDOWLANEGO

PRZEDSZKOLE GMINNE

ADRES OBIEKTU BUDOWLANEGO

dz. nr 71/21, ob.ew. 7 Pogórze, jedn. ew. 221105_2 Kosakowo
ul. Kościuszki, Kosakowo

NAZWA I ADRES INWESTORA

Gmina Kosakowo
ul. Zeromskiego 69, 81-198 Kosakowo

PROJEKTANT

mgr inż. arch. Paulina Zalewska-Ziółkowska
132/POOK/IV/2016
w specjalności architektonicznej
do projektowania bez ograniczeń

SPRAWDZAJĄCY

mgr inż. arch. Joanna Jakubińska-Budych
PO.132/235/2008
w specjalności architektonicznej
do projektowania bez ograniczeń

NAZWA RYSUNKU

UTWARDZENIA TERENU

NR RYSUNKU	BRANŻA
Z-20_W	architektura
REWIZJA	STADIUM
01	projekt wykonawczy
DATA	SKALA
1.11.2021	1:500

ZIÓŁKOWSKA STUDIO ARCHITEKT PAULINA ZALEWSKA-ZIÓŁKOWSKA
E-MAIL: BIURO@ZIOLKOWSKASTUDIO.PL TEL: 963811791
WWW.ZIOLKOWSKASTUDIO.PL NIP: 1490548413



ZIÓŁKOWSKA STUDIO